



adfc

Ulm / Alb-Donau & Neu-Ulm

Programm 2024



**Service
Aktionen
Touren**

RADVOLUTION

Pedaleur

Fachgeschäft für Fahrradkultur

PEDALEUR baut Fahrräder. In Ulm. Seit 2013.

Für Reisen, Sport, Pendeln, On- & Offroad.

Nach Wunsch, nach Maß & nach Corporate Design.

Immer individuell, stilvoll und werthaltig.

Am liebsten aus Stahl und ohne Motor.



Wir beraten und vermessen Sie gerne **bedarfsgerecht** und **gründlich**. Dafür bitten wir um **Terminvereinbarung**.

Damit Ihr neues Velo passt!

Pedaleur - Rabengasse 14 - 89073 Ulm
Tel. 0731 708 52 26 - info@pedaleur-ulm.de

www.pedaleur-ulm.de

www.instagram.com/pedaleur_fahrradkultur

Grußwort

Liebe Freundinnen und Freunde des Radfahrens,

wer im Alltag mit dem Rad fährt, tut etwas für die eigene Gesundheit und für die verträgliche Abwicklung des Verkehrs in unserer Region. Wer zumindest in der Freizeit mit dem Rad fährt, hat dabei Spaß und sieht unsere Heimat vielleicht einmal mit anderen Augen. Alle aber, die auf zwei Rädern unterwegs sind, haben ein Interesse an einer guten, sicheren und attraktiven Radverkehrsinfrastruktur.

Die Stadt Neu-Ulm hat sich daher nicht wenig vorgenommen. Wir sind seit 2021 vorläufiges Mitglied in der Arbeitsgemeinschaft fahrradfreundlicher Kommunen in Bayern e.V. (AGFK) und haben nun bis 2025 Zeit, die strengen Aufnahmekriterien zu erfüllen und uns als fahrradfreundliche Kommune zu beweisen. Den Anteil des Fahrrades an der Verkehrsmittelwahl in unserer Großen Kreisstadt wollen wir bis 2025 auf 20 Prozent erhöhen. Wir prüfen die Einrichtung weiterer Fahrradstraßen, erweitern das Angebot an Fahrradabstellanlagen und aktualisieren gleichzeitig das Maßnahmenprogramm unseres Radverkehrskonzeptes. Die kommenden Jahre werden durch bereits laufende und noch bevorstehende Baumaßnahmen allen Verkehrsteilnehmern vieles abverlangen. Wir werden jedoch bei der Verbesserung des Radverkehrsnetzes weiterhin nicht auf der Stelle treten.

Auch 2024 werden wir wieder das STADTRADELN ausrichten und rufen alle, die in Neu-Ulm wohnen, arbeiten, zur Schule gehen oder studieren, zu reger Teilnahme auf!

Ich bedanke mich bei den ADFC-Kreisverbänden für ihre Kooperation – ihre konstruktive Kritik aus der Praxis ist stets ein wertvoller Beitrag für unsere Planungen. Weiterhin bedanke ich mich bei allen Entscheidungs- und Einfluss-trägerinnen und -trägern, die sich ernsthaft und aktiv für den Radverkehr einsetzen. Denn Verbesserungen im Radverkehr umzusetzen – dessen sollten wir alle uns bewusst sein – bedeutet im Allgemeinen auch, veränderte Bedingungen für andere Verkehrsarten zu akzeptieren.

Thomas Gems,
Radverkehrsbeauftragter der Stadt Neu-Ulm





adfc

Ulm / Alb-Donau & Neu-Ulm



Infoladen Ulm

- Verkauf von Fahrradkarten und Büchern
- ADFC Infos und Publikationen gratis
- Radreisekataloge und Toureninformationen
- Fahrradcodierung (Dienstags 15-18 Uhr)
- Beratung rund um's Rad

ADFC Infoladen
Radgasse 8, 89073 Ulm

Tel. 0731-6023 888

kontakt@adfc-ulm.de | www.adfc-ulm.de



ADFC-Beratungszeiten:

Di 15 - 18 Uhr + Do 14 - 17 Uhr

Kartenverkauf auch durch engagiert in ulm:

Di 13.00 bis 19.00 Uhr

Mi 09.30 bis 12.30 Uhr | 14.00 bis 17.00 Uhr

Do 09.30 bis 12.30 Uhr | 14.00 bis 17.00 Uhr

Fr 09.30 bis 12.30 Uhr

Spendenkonto Sparkasse Ulm

IBAN: DE28 6305 0000 0000 0226 48

BIC: SOLADES1ULM

In den
Räumen von

engagiert in
ulm



Liebe Radlerinnen, liebe Radler,

wir engagieren uns als Lobby der Radfahrenden seit Jahren für eine menschenfreundliche, sichere und nachhaltige Mobilität in der Region Ulm/Neu-Ulm und Alb-Donau-Kreis. In Politik und Verwaltung werden wir als – oft auch unbequeme – Expertinnen und Experten geschätzt. Wir kritisieren nicht nur, sondern bringen auch konstruktiv Vorschläge ein. Herzlichen Dank an alle Unterstützerinnen und Unterstützer, die uns bei den Aktionen und Veranstaltungen im vergangenen Jahr so toll begleitet haben!

Politik ist die eine Seite; Infos und Spaß am Radfahren die andere. In unserem umfangreichen Programmheft finden Sie jede Menge Anregungen rund ums Radfahren. Unsere erfahrenen Tourenleiterinnen und Tourenleiter haben wieder ein abwechslungsreiches Angebot geführter Radtouren für Sie zusammengestellt. Wir freuen uns auf Ihre Teilnahme, auch wenn Sie kein ADFC-Mitglied sind.

Sie erfahren, wann Fahrradmärkte, Codieraktionen oder Reparaturkurse stattfinden oder wo Sie Räder mieten können. Anregungen gibt es auch, wie Sie sich bei uns engagieren können. Für aktuelle Informationen besuchen Sie uns gerne im ADFC-Infoladen oder auf www.adfc-ulm.de. Oder schauen Sie bei unseren Treffen vorbei. Wir freuen uns auf Sie!

Herrn Thomas Gems, dem Radverkehrsbeauftragten der Stadt Neu-Ulm, danken wir für sein Grußwort; unseren Anzeigenkunden und Fördermitgliedern für die Unterstützung. Wir freuen uns, Ihnen viele Anregungen liefern zu können und wünschen Ihnen ein schönes und gesundes Fahrradjahr 2024!

Ihr ADFC-Team Ulm/Alb-Donau & Neu-Ulm

Der ADFC	9
Serviceleistungen des ADFC	10
Fahrraddemo zum Welt-Fahrradtag	12
Kidical Mass	12
Ihr ADFC vor Ort	15
Mitmachen beim ADFC	16
Fahrradcodierung	17
Fahrradmärkte	18
Fahrradreparaturkurs	18
Fahrsicherheitstraining	19
Warm up zum STADTRADELN in Ulm	20
Critical Mass Um/Neu-Ulm	20
Green Parking Day 2024	21
Reparaturcafé Ulm / DIY-Werkstatt Neu-Ulm	21
Aus dem ADFC-Infoladen	22
Infos für Radler	25
Fahrradmitnahme im Verkehrsverbund DING	25
STADTRADELN 2024	28
FahrRad! Fürs Klima auf Tour	28
Es bewegt sich was im Alb-Donau-Kreis	30
Neues aus Neu-Ulm Stadt	32
Fahrradklima-Test 2022 (Ergebnisse)	33
Neuer Arbeitskreis RAD-ikal technisch	34
Neue ADFC-Vorträge	35
TERMINKALENDER	36
Von reifen Reifen	39
Neues aus Ulm	40
Mängelmelder der Städte	41
Tourenprogramm 2024	43
Das ist bei den Touren zu beachten	44
Bewertung der Touren, Startpunkte	45
Radtouren 2024	46
Service	61
E-Bike Ladestationen	61
BikeStation Ulm Fahrrad-Reparatursäulen	62
Fahrradverleih in der Region	63
Team ADFC Infoladen	64
Sicheres Fahrradparken	65
Wichtige Adressen für Radler	67
Beitrittserklärung	68
Inserentenverzeichnis	69
Impressum	69
Fahrradhändler in der Region	70
ADFC-Fördermitglieder	70

Vortrag Elektroräder

Mittwoch, **3. April 2024**, 14:30 Uhr, GenerationenTreff Ulm/Neu-Ulm e.V., Grüner Hof 5, Ulm, Infos S. 35.

ADFC-Mitgliederversammlung

Kreisverbände Ulm/Alb-Donau & Neu-Ulm
Montag, **8. April 2024**, 19:00 Uhr, GenerationenTreff Ulm/Neu-Ulm e.V., Grüner Hof 5, Ulm.

Fahrradgebrauchmarkt

Samstag, **13. April** und **6. Juli 2024**, jeweils 9 - 12 Uhr, südlicher Münsterplatz Ulm, Infos S. 18.

Fahrradreparaturkurs

Kurs I: Donnerstag, **18., 25. April** und **2. Mai 2024**
Kurs II: **5., 12. und 19. Juni**, jeweils 18:30 - 20:45 Uhr, Ulmer Volkshochschule, in den Räumen von kontiki, Im Stadtreagal, Magirus-Deutz-Str. 14, Infos S. 18.

Aktionstag "FahrRad in Ulm"

Freitag, **26. April 2024**, Infos S. 20 und im April unter www.ulm.de/fahrrad.

STADTRADELN

1. - 21. Mai Stadt Ulm, **2. - 22. Juni** Stadt Neu-Ulm, **23. Juni. - 13. Juli** Landkreis Neu-Ulm und Alb-Donau-Kreis, Infos S. 28 und unter www.stadtradeln.de.

Kidical Mass

Sonntag, **5. Mai 2024** in Ulm. Infos S. 12.

Fahrraddemo zum Weltfahrradtag

Samstag, **8. Juni 2024** in Ulm & Neu-Ulm, Infos S. 12.

Vortrag Ergonomie beim Elektrorad

Freitag, **14. Juni 2024**, 14:30 Uhr, GenerationenTreff Ulm/Neu-Ulm e.V., Grüner Hof 5, Ulm, Infos S. 35.

Inklusive Radtour nach Oberstadion

Samstag, **13. Juli 2024**, 9 Uhr Ulmer Messe. Organisiert von Sanitätshaus Häussler, der Gemeinde Oberstadion und dem Landratsamt ADK. www.haeussler-ulm.de

Green Parking Day

Samstag, **21. September 2024**, Parkplätze in der Ulmer Innenstadt mal anders genutzt. Infos S. 21 und ab August unter www.adfc-ulm.de.

Regelmäßige ADFC-Termine im ADFC Infoladen (Gäste willkommen):

ADFC-Treff

Jeden ersten Montag im Monat um 19:30

AK Radverkehr Ulm/Alb-Donau

Jeden dritten Montag im Monat um 19:30

AK Radverkehr Neu-Ulm

Nach Bedarf, Infos: ewald.ottmann@adfc-neu-ulm.de

**JETZT
MITGLIED
WERDEN!**

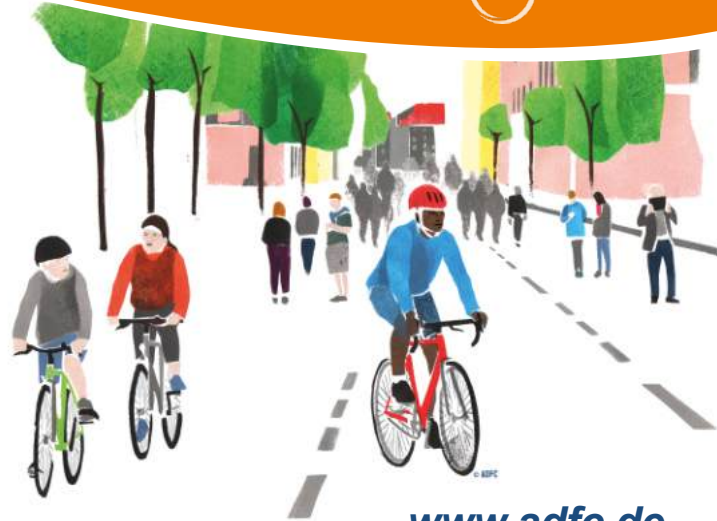


**„Ich bin Mitglied im ADFC, weil jede
Stadt sichere Radwege braucht.“**

Carolina, 30, aus Berlin



Mach dich mit uns stark für guten Radverkehr: adfc.de/mitgliedschaft
Inklusive: 24h-Pannenhilfe | Versicherungen | Erm. Touren | Radwelt-Magazin



www.adfc.de

vertritt die Interessen aller Radfahrenden.

Wir setzen uns für die Anliegen von Alltags- und Freizeitradlern ein, wie auch für alle anderen nicht-motorisierten Verkehrsteilnehmer:innen und nehmen Einfluss auf Gesetze und Verordnungen zur Förderung des Radverkehrs. Wir arbeiten dabei unvoreingenommen mit allen zusammen, die sich für mehr Sicherheit und Umweltschutz im Verkehr einsetzen. Der ADFC ist parteipolitisch neutral und als gemeinnütziger Verein anerkannt.

bietet als Verkehrsclub viele Vorteile.

Inzwischen profitieren mehr als **230.000 Mitglieder** von den Serviceleistungen, eingeschlossenen Versicherungen sowie Vergünstigungen bei organisierten ADFC-Radreisen und Angeboten von Kooperationspartnern.

macht sich für Verbraucherschutz stark.

Wir kümmern uns um die Interessen der Verbraucher rund um's Rad und helfen mit, die Produktqualität zu verbessern.

handelt für die Umwelt.

Wir setzen uns besonders für eine umweltgerechte Verkehrsmittelwahl und gesamtheitliche Verkehrskonzepte ein. Wenn es Alternativen gibt, sollte das Auto stehen bleiben.

RADVOLUTION

Unser Engagement

Sie wollen komfortable Routen, sichere Wege, genügend Stellplätze, gute Verbindungen für Fahrrad und Bahn? Von neuen Fahrradmodellen erwarten Sie mehr Qualität? Dann setzen wir uns genau für Ihre Interessen ein, auf Bundes-, Landes- und kommunaler Ebene. Dafür braucht der Allgemeine Deutsche Fahrrad-Club Ihre Unterstützung. Mehr als 230.000 Menschen sind bereits dabei. Mit Ihrer Mitgliedschaft schaffen wir das - für alle Radler.

Ihre Vorteile

Als Mitglied erhalten Sie zweimonatlich exklusiv das ADFC-Magazin „Radwelt“. Zudem profitieren Sie von vergünstigten Konditionen bei der Fahrradcodierung, Kursen und Kooperationspartnern wie Ökostrom-, Mietrad- und Carsharing-Unternehmen sowie Versicherungen. Unsere geführten Radtouren sind für Sie vergünstigt oder kostenlos.



adfc
Allgemeiner Deutscher
Fahrrad-Club

**EXKLUSIV FÜR
ADFC-MITGLIEDER**
24-Stunden-Hotline:
adfc.de/pannenhilfe

ADFC-Pannenhilfe – Schieben war gestern!
Panne? Hilfe ist unterwegs! ADFC-Mitglieder erhalten im Pannen- oder Notfall schnell und unkompliziert Hilfe, damit Sie Ihre Fahrt zügig fortsetzen können. Die Service-Hotline ist 24 Stunden für Sie da!

Wie Sie ADFC-Mitglied werden können und welche Vorteile Sie dadurch genießen, erfahren Sie auf www.adfc.de/mitgliedschaft.

Pannen-Hotline: 0221 - 82 77 94 22

ADFC-Pannenhilfe

Im Mitgliedsbeitrag enthalten. 24/7-Hotline für sofortige Hilfe im Alltag und auf Reisen, Auskünfte zu Werkstätten und Unterkünften, Pannenhilfe oder Abschleppdienst im Schadensfall deutschlandweit. www.adfc.de/pannenhilfe.

ADFC-Versicherungen

Schützen Sie Ihr Fahrrad mit der ADFC-Diebstahlversicherung oder lassen Sie sich von unseren Rechtsexperten beraten. Für Mitglieder, die zu Fuß oder per Rad im Verkehr unterwegs sind, tritt unsere kostenlose Haftpflicht- und Rechtsschutzversicherung ein.



Jetzt auch
to go!
Die bett+bike App
mit über 5.800
Nahverkehrsbetrieben

bett+bike
adfc

Gut ankommen,
gut unterkommen!

www.bettundbike.de

Kontakte

Kommen Sie mit auf die geführten Radtouren des ADFC Ulm/Alb-Donau & Neu-Ulm und besuchen Sie unsere regelmäßigen Treffen. Über das ADFC-Magazin Radwelt oder die Mitradelzentrale finden Sie Menschen, die gerne auf Tour gehen.

Dachgeber

Umsonst und spannender übernachten als in jedem Hotel: ADFC-Dachgeber ist ein flächendeckendes Übernachtungsverzeichnis für Tourenradler:innen und bietet allen Registrierten auf ihren Touren durch Deutschland kostenlose Schlafplätze bei Radfreunden. Es funktioniert nach dem Gegenseitigkeitsprinzip. www.dachgeber.de.

Radreiseinfos

Auf www.adfc.de/auf-tour bietet der ADFC wertvolle Tipps zu Radreisen an. Hier finden Sie Infos zu Ausrüstung, Tourvorbereitung, Karten- und Literaturwahl, GPS-Anwendung, Fahrradmitnahme im Zug und vieles mehr.



adfc
Allgemeiner Deutscher
Fahrrad-Club

ADFC-Mitradelzentrale

Gemeinsam auf Tour gehen
macht viel mehr Spaß als alleine.
Unsere Online-Mitradelzentrale
bringt Urlaubs- und Freizeitradler
zusammen. Schnell und einfach
Anzeigen aufgeben, kostenlos,
ganz ohne Registrierung.

Reisen 2,11€
adfc

www.adfc.de/mitradelzentrale



FREIE FAHRT FÜR kleine BÜRGER

Wir wollen, dass Groß und Klein überall sicher Rad fahren können.

Ein Preis für die ganze Familie:
www.adfc.de/mitgliedschaft

**JETZT
MITGLIED
WERDEN!**

Fahrraddemo am 8.6.2024

2018 erklärte die UNO den 3. Juni zum Weltfahrradtag. Damit bringen die Vereinten Nationen die gesellschaftlichen Vorteile der Fahrradnutzung weltweit ins Bewusstsein. In Ulm und Neu-Ulm demonstrierten deshalb am 3. Juni 2023 rund 300 Menschen mit ihren Rädern auf der Straße. Sie feierten gemeinsam das Radeln und forderten die Mobilitätswende in Ulm und Neu-Ulm.



#June3WorldBicycleDay

Auch 2024 rufen Fridays for Future und der ADFC zu einer Fahrraddemo auf. Wir wollen zeigen, dass wir viele sind, die eine sichere Infrastruktur für Radfahrende fordern und sich dafür einsetzen, dass alle Menschen in der Doppelstadt sicher mit dem Fahrrad mobil sein können. Radeln Sie mit!

Wir treffen uns am 8.6.2024 um 15 Uhr auf dem Münsterplatz in Ulm. Nach kurzer Kundgebung fahren wir gemeinsam und geschützt von der Polizei durch Ulm und Neu-Ulm. Der Abschluss ist wieder auf dem Münsterplatz.

KIDICAL MASS am 5. Mai 2024

Für mehr Sicherheit von Kindern im Straßenverkehr
Der ADFC Ulm/Alb-Donau, People & Parents For Future Ulm/Neu-Ulm /ADK und der VCD Ulm laden am 5. Mai 2024 zu einer angemeldeten Fahrraddemo für Kinder, Jugendliche und Familien ein.







Wir brauchen eine kinderfreundliche Verkehrspolitik und ein neues Straßenverkehrsrecht!

Start ist am 5. Mai um 15 Uhr auf dem Münsterplatz. Dann geht es auf den großen Straßen in gemütlichem Tempo durch Ulm, geschützt von der Polizei.

Kommt mit bunt geschmückten Rädern. Gemeinsam verändern wir unsere Straßen! Genaue Route und weitere Einzelheiten ab April 2024 unter www.adfc-ulm.de. Infos zur Kidical Mass allgemein unter kinderaufsrad.org.

Unsere Forderungen:

-  Alle Kinder und Jugendlichen sollen sich sicher und selbstständig mit dem Fahrrad in der Stadt bewegen können
-  Alle Menschen sollen angstfrei Radfahren können
-  Sicheres Schulradwege-Netz
-  Tempo 30 für sicheren Straßenverkehr innerorts



**Morgen
kann kommen.**

Wir machen den Weg frei.

www.vrmu.de

VR-Bank Neu-Ulm 

ADFC-PannenhilfePLUS

Sorgenfrei Rad fahren – europaweit!



Exklusiv nur
für ADFC-Mitglieder
erhältlich – mehr
Informationen auf:
www.adfc.de

Panne im Urlaub? Wir sichern die Weiterfahrt – 24 Stunden am Tag!

Mit der ADFC-PannenhilfePLUS bekommen ADFC-Mitglieder bei Pannen und Unfällen auch auf Reisen schnell und unkompliziert Hilfe. Egal, ob Sie ein Leihrad, eine Werkstatt oder eine kurzfristige Übernachtungsmöglichkeit brauchen.

Mehr Informationen zu dem exklusiven Angebot für ADFC-Mitglieder finden Sie auf www.adfc.de/pannenhilfe



Ihr ADFC vor Ort



www.adfc-ulm.de

Die Kreisverbände Ulm/Alb-Donau & Neu-Ulm

des Allgemeinen Deutschen Fahrrad-Clubs arbeiten über die Landesgrenze hinweg eng zusammen. Neben geführten Radtouren bieten wir u.a. Fahrradmärkte, Fahrradcodierungen und unser Kursprogramm gemeinsam an. Auch der Infoladen (S.4) wird von beiden Kreisverbänden betrieben. Unsere aktiven Mitglieder bringen sich – beiderseits der Donau – in die lokale und regionale Verkehrspolitik ein. Wir laden Sie herzlich zu unseren Treffen im ADFC Infoladen ein. Aktuelle Infos erhalten Sie per Mail an kontakt@adfc-ulm.de.

Die ADFC-Ortsgruppe Illertissen

bietet für Radfahrende zwischen Altenstadt und Vöhringen Radtouren und andere Veranstaltungen an. Ab April finden donnerstags um 17:30 Uhr wöchentliche "Abendradeltouren" statt (Treff im Schützenheim, Friedhofstraße 60, Illertissen). Näheres in der lokalen Presse und unter 07306-31397. An jedem ersten Donnerstag sind Sie um 20 Uhr zum Stammtisch im Schützenheim in Illertissen herzlich willkommen!

Spendenkonto Sparkasse Ulm
IBAN: DE28 6305 0000 0000 0226 48
BIC: SOLADES1ULM

ADFC Ulm/Alb-Donau und
Neu-Ulm, Radgasse 8
89073 Ulm, Tel. 0731 602388



Mitmachen beim ADFC

Als gemeinnütziger Verein stehen wir für die Förderung des Radfahrens. Unsere ehrenamtlich Aktiven engagieren sich in ihrer Freizeit auf vielfältige Weise für bessere Bedingungen für Radfahrende in den Gemeinden und der Region. Nur durch sichere und komfortable Radrouten können wir den Radverkehrsanteil auf unseren Straßen erhöhen! Das kommt nicht nur ADFC-Mitgliedern, sondern allen Verkehrsteilnehmer:innen zugute. Um unsere Aktivitäten weiter betreiben und ausbauen zu können, brauchen wir Sie!

Schon wenige Stunden zur Unterstützung unserer Arbeit und unserer Aktionen sind für uns eine große Erleichterung, wie Mithilfe beim Versand unserer Infopost, beim Fahrradmarkt oder der Fahrradcodierung. Dabei spielt es keine Rolle, ob Sie ADFC-Mitglied sind oder nicht. Wichtig ist nur, dass Sie sich für das Radfahren einsetzen möchten. Wir suchen auch weitere Tourenleiter:innen, die vom ADFC ausgebildet werden. Kommen Sie zu unseren Treffen im ADFC-Infoladen oder nehmen Sie mit uns Kontakt auf. Wir freuen uns auf Sie!

BIKE STATION

Fahrräder, Zubehör und Service

nur 400 Meter
vom Bahnhof Blaubeuren

Karlstraße 66
89143 Blaubeuren
07344 922707

<p>Di Mi Do 13:30 - 18:00 Uhr</p>	<p>Freitag 9:00-12:00 & 13:30 - 18:00 Uhr</p>	<p>Samstag 9:00-12:00 Uhr</p>
--	--	--

www.bikestation-blautopf.de

ADFC-Treff: Jeden ersten Mo im Monat um 19:30

AK Radverkehr Ulm/Alb-Donau:

Jeden dritten Mo im Monat um 19:30

AK Radverkehr Neu-Ulm: Nach Bedarf

Fahrradcodierung

Die ADFC-Fahrradcodierung bietet einen exklusiven Service zur Diebstahl-Vorbeugung. Der bundesweit einheitliche, individuelle Code gibt die Adresse des Eigentümers wieder und erfordert keinen Eintrag in eine Datenbank. Die Codierung schreckt potentielle Diebe ab und erschwert den Weiterverkauf gestohlener Fahrräder. Wiedergefundene Räder können schnell zurückgegeben werden. Viele Versicherungen bieten für codierte Fahrräder vergünstigte Prämien an.

Der Code wird mit einem Nagelprüger in den Rahmen gestanzt. Das ist besonders sicher, sieht professionell aus und hat keinen Einfluss auf die Stabilität des Rahmens. Die Codierung wird ausschließlich vom ADFC angeboten. Betriebe können mit uns eigene Codiertermine vereinbaren. Die Gebühr beträgt 15 €; für ADFC-Mitglieder 7,50 € pro Rad; zusätzliche Codierung des Akkus 5 €.

Wir codieren i.d.R. dienstagnachmittags im ADFC-Infoladen, Radgasse 8, Ulm. Bitte vereinbaren Sie einen Termin unter:
codierung@adfc-ulm.de



Weitere Termine: Sa 13. April und Sa 6. Juli beim Fahrradmarkt auf dem südlichen Münsterplatz, Sa 21. September beim "Green Parking Day". Nähere Infos und Codierformular:

www.adfc-ulm.de/service/fahrradcodierung

Wenn Sie das Formular bereits ausgefüllt mitbringen und Ihren Code selbst ermitteln, spart es uns und Ihnen Zeit. Ihren persönlichen Code finden Sie unter:

www.fa-technik.adfc.de/code/ein

Fahrradmärkte

Zweimal im Jahr veranstaltet der ADFC Ulm/Alb-Donau und Neu-Ulm einen großen Gebrauchtfahrradmarkt. Dort können Sie Ihren gebrauchten Drahtesel zum Verkauf anbieten oder sich aus dem reichhaltigen Angebot das Passende aussuchen. Neben 300 - 400 Fahrrädern werden auch Anhänger, Fahrradteile und Kinderspielfahrzeuge angeboten. Es handelt sich um einen regionalen Markt. Zugelassen sind Verkäufer:innen aus den Städten Ulm und Neu-Ulm und den Landkreisen Alb-Donau-Kreis und Neu-Ulm.

Zum Verkauf ist eine Anmeldung erforderlich unter fahrradmarkt@adfc-ulm.de. Bitte geben Sie bei der Anmeldung die Anzahl der angebotenen Fahrräder an (max. 5). Wir weisen Ihnen dann Verkaufsnummern zu.

Vom Verkaufserlös gehen 10 % (max. 20 € pro Rad) als Unterstützung an den ADFC. Mitglieder erhalten Ermäßigung.

**Termine: Sa 13. April und Sa 6. Juli,
9 bis 12 Uhr, Südlicher Münsterplatz,
Infos im Infoladen, Tel. 0731-602 3888
oder unter www.adfc-ulm.de**

Neuer
Ort!

Fahrradreparaturkurs



Plattfuß auf der Radtour? Licht defekt? In Zusammenarbeit mit der vh Ulm bietet der ADFC zwei dreiteilige Kurse an, bei denen in Theorie und Praxis verschiedene Reparatur- und Wartungsarbeiten erläutert werden. Beide Kurse haben den identischen Inhalt. Bringen Sie Ihr Fahrrad mit und machen Sie es fit für die Radsaison! Bitte auch Luftpumpe, Mantelheber und Flickzeug mitbringen.

**KURS I: Do 18., 25. April und 2. Mai, 18:30 - 20:45
KURS II: Mi 5., 12. und 19. Juni, 18:30 - 20:45,
bei kontiki, Stadtrejal, Magirus-Deutz-Str. 14**

Leitung und Auskunft: Katrin Voß-Lubert, Tel. 0731/3799359 und Klaus Größler bzw. Florian Köberle; Gebühr: 43 € (37 € für ADFC-Mitglieder); Anmeldung: vh ulm, Tel.: 0731-153015



Fahrsicherheitstraining radspaß - sicher e-biken

Immer mehr Menschen legen sich ein Peledec zu. Sicheres Fahren braucht aber auch Übung. Und hier setzen die Fahrsicherheitskurse des ADFC Baden-Württemberg an, die von geschulten Trainer:innen angeboten werden.

Neben zahlreichen Fahrtechnik-Übungen zur Schulung der Koordination und Reaktion werden auch Themen der Verkehrssicherheit behandelt. Richtiges Bremsen, sicheres Auf- und Absteigen sowie Anfahren sind ebenso Bestandteil des Kurses wie Abbiegen, Kurven fahren und Koordinationsübungen. Die Kurse kosten 35 € pro Person. Infos und Anmeldung unter radspass.org.



engagiert in
ulm

Informationsstelle
für bürgerschaftliches
Engagement

engagiert in ulm e.V.
Radgasse 8
89073 Ulm

www.engagiert-in-ulm.de

Di 13:00 - 19:00
Mi-Fr 9:30 - 12:30
Mi+Do 14:00 - 17:00

Tel. 0731.7088555



Warm Up zum STADTRADELN in Ulm am 26. April 2024



Ein Tag volles Programm von 10 bis ca. 17 Uhr auf dem Münsterplatz, zum Aufwärmen für das Ulmer STADTRADELN (1.-21.5.2024). Neben zahlreichen Mitmachangeboten werden auch Fahrräder codiert. Die beliebte Fahrrad-Stempeljagd wird über mehrere Tage stattfinden. Nähere Infos ab April unter www.ulm.de/fahrrad

Veranstalter ist das Aktionsbündnis „FahrRad in Ulm“, dem auch der ADFC angehört. Interessierte sind eingeladen, in den Arbeitsgruppen „Marketing“ sowie „Infrastruktur und Planung“ mitzuwirken. Unter fahrrad@ulm.de können Sie sich für die Mitarbeit in den Arbeitsgruppen anmelden und erhalten weitere Infos.

Critical Mass Ulm/Neu-Ulm

CRITICAL MASS
ULM&NEU-ULM



Letzter Fr. im Monat
18:30, Stadthaus

Immer am letzten Freitag im Monat um 18:30 Uhr ereignen sich auf den Straßen von Ulm und Neu-Ulm seltsame Dinge. Eine große Gruppe Radfahrender trifft sich spontan auf dem Münsterplatz. Gemeinsam wird auf der Straße geradelt, um auf eine fahrradfreundliche und somit lebenswertere Stadt aufmerksam zu machen.

Das Besondere ist, dass eine Gruppe mit über 15 Personen (§ 27 StVO) immer eine Fahrspur benutzen darf, auch nebeneinander.

Dieser Rad-Verband gilt als ein einzelnes Fahrzeug. Kreuzungen dürfen geschlossen überquert werden, auch wenn die Ampel zwischendurch auf Rot schaltet. So kann sicher und gemächlich im ansonsten hektischen Verkehr Rad gefahren werden. Infos unter:

www.facebook.com/groups/criticalmassulm/
www.criticalmassulmneuulm.wordpress.com



Green Parking Day 21.9.24

Was wäre alles möglich, wenn auf zugewiesenen Flächen mal etwas anderes stattfinden könnte? Die lokale agenda ulm 21 und ihre Partner verwirklichen ihre Ideen auf zahlreichen Stellplätzen in der Ulmer Innenstadt, um das städtische Leben zu bereichern und die Aufenthaltsqualität zu erhöhen. Der ADFC ist mit von der Partie. Schauen Sie vorbei und lassen Sie sich anstecken von witzigen, unterhaltsamen und kurzweiligen Aktivitäten!

Weitere Akteure sind willkommen! Bitte im Agendabüro melden unter p.schmitz@ulm.de.
Programm zeitnah unter www.adfc-ulm.de



ReparaturCafé Ulm

Reparieren statt wegwerfen – unter diesem Motto steht das ReparaturCafé. Unter sachkundiger Anleitung ehrenamtlicher Fachkräfte können dort Gebrauchsgegenstände, Elektro-(nik)geräte und Fahrräder wieder instand gesetzt werden. Auftragsreparaturen werden allerdings nicht durchgeführt, Ersatzteile müssen selbst mitgebracht werden. Zur Überbrückung der eventuellen Wartezeit werden Kaffee, Kuchen und Gebäck angeboten. Die Reparatur erfolgt auf Spendenbasis.

Eichbergtreff, Eichbergplatz 9, 89075 Ulm
I.d.R. am 1. und 3. Mittwoch des Monats, 16-19 Uhr
Tel. 0731-2640591 oder www.repair-cafe-ulm.de

DIY-Fahrradwerkstatt des Familienzentrums Neu-Ulm

Wer Probleme mit dem Rad, aber nicht das passende Werkzeug hat oder eine helfende Hand braucht, ist bei der Fahrradwerkstatt vor dem Platz des Familienzentrums Neu-Ulm genau richtig. Reparaturarbeiten werden nicht übernommen, sondern unter Anleitung selber durchgeführt.

Kasernstraße 54, 89231 Neu-Ulm, Do 16-17 Uhr (April bis Oktober) info@familienzentrums-neu-ulm.de



Im ADFC-Infoladen erhalten Sie die vom ADFC bearbeiteten Fahrradkarten des Bielefelder Verlags:

Regionalkarte Ulm u. Umgebung

Mit Infos zur Streckenbeschreibung, GPS-Tracks, Tourenvorschlägen auf wetter- und reißfestem Papier. Maßstab 1:75.000. Neuauflage 2021, **9,95 €**

Die weiteren ADFC-Regionalkarten aus dem süddeutschen Raum haben wir vorrätig, andere können bestellt werden.



Radkourkarte Bodensee/Schwäbische Alb

Maßstab 1:150.000, ideal für die Tourenplanung und Übersicht. Wasserfestes Papier. Ausgabe 2019, **8,95 €**

Radkarte Ulm/Neu-Ulm

Radkarte der Städte Ulm und Neu-Ulm für alle Alltagsradler im Maßstab 1:20.000. Hier finden Sie alle Fahrradwege im Stadtgebiet. **4,50 €**



ADFC-PREMIUM-RADWEGE rund um Ulm



Der Donauradweg

4-Sterne Radgenuss vom Schwarzwald bis nach Passau. Faltkarte des Deutsche Donau e.V. mit allen Etappen, touristischen Highlights, Bett und Bike Betrieben u.v.m., **gratis**

Donautäler Radweg

Übersichtskarte zum Premium-Radweg über 300 Kilometer durch die Seitentäler der Schwäbischen Donau, unterteilt in 7 Erlebnisräume, mit touristischen Hinweisen, **gratis**



Württembergischer Tälerradweg

12 Täler, 276 Kilometer, 1300 Höhenmeter, 6 Etappen. Faltkarte des Schwäbische Alb Tourismus e.V. mit geologischen und kulturellen Highlights, Übernachtungstipps etc., **gratis NEU!**

Iller-Radweg

Übersichtskarte vom Landkreis Neu-Ulm zum 146 Kilometer langen Radweg entlang der Iller von Ulm bis Oberstdorf mit fahrradfreundlichen Unterkünften u.v.m., **gratis**



Fahrradtouren im ADK

Weltkultur erfahren! 23 Erlebnis-touren im Alb-Donau-Kreis und rund um Ulm. Alle Touren auch im Internet mit GPS-Daten. Neuauflage 2023, **gratis**
www.tourismus.alb-donau-kreis.de



Albtäler-Radweg

186 km durch die schönsten Täler im Geopark Schwäbische Alb, **gratis**

Berg-Bier-Tour

2-Tages-Rundtour zum Berg-Bier-Probieren, **gratis**

Eiszeittäler

Erkunden Sie das UNESCO-Welterbe im Ach- und Lonetal. 75 km Streckentour mit Bahnanschluss. **gratis**



NU | Landkreis Neu-Ulm

Radtourenkarte LK Neu-Ulm

6 touristische Rundtouren von Nersingen bis Illertissen, von Römerkastell bis Biberspuren. Länge 30-50 km. Mit ausführlichen Toureninfos und Sehenswürdigkeiten, **gratis**

ADFC Infoladen . Di 15-18 Uhr . Do 14-17 Uhr

Radgasse 8, 89073 Ulm
Tel. 0731 6023 888
kontakt@adfc-ulm.de
www.adfc-ulm.de





AKKU LADEN UND GENIESSEN

Ob entspannte Verschnaufpause bei einer köstlichen Tasse Kaffee, kleine Stärkung mit hausgemachten Köstlichkeiten, Einkaufserlebnis direkt beim Hersteller oder Service-Stop mit Akku laden - wir machen Ihre Zeit bei uns zur Genusszeit.

Seeberger

GENUSS WELT

Seeberger Genusswelt GmbH
Hans-Lorenser-Straße 20
89079 Ulm
+ 49 731 4093 6000

info@seeberger-genusswelt.de
www.seeberger-genusswelt.de

direkt am Donau-
Radwanderweg
eBike-Tankstelle
Schlauch-Automat
Werkzeug-Service



Fahrrad-Mitnahme im Verkehrsverbund DING (Donau-Iller-Nahverkehrsverbund-GmbH)

Fahrräder in Bus u. Bahn: Bitte Rücksicht nehmen
Generell richtet sich die Fahrradmitnahme nach den zur Verfügung stehenden Kapazitäten, das heißt, andere Fahrgäste dürfen nicht beeinträchtigt und der Betrieb nicht gestört werden. Die Entscheidung, ob eine Mitnahme möglich ist, liegt im Ermessen des Fahrpersonals. Wann und wo die Mitnahme von Fahrrädern erlaubt bzw. kostenlos oder kostenpflichtig ist, sehen Sie in der folgenden Übersicht.

Fahrradmitnahme im DING	Mo-Fr			Sa/So
	6.00	8.30	9.00	
Bus und Straßenbahn Baden-Württemberg + Bayern	✓	⊘	✓	✓
Bahn in Baden-Württemberg	✓	☐	✓	
Bahn in Bayern				
	RB	☐	✓	
	RE, agilis		☐	

✓ kostenlos ⊘ nicht möglich ☐ mit Fahrschein möglich

Regelungen zur kostenlosen Fahrradmitnahme

- Kinder bis einschl. 14 Jahren können ihr Fahrrad kostenlos mitnehmen, wenn sie in Begleitung ihrer Eltern/Großeltern fahren, die ein Ticket für die Fahrradmitnahme gelöst haben.
- Die Mitnahme von Fahrrädern bis zu einer Reifengröße von 20 Zoll ist generell kostenlos.
- Ein Klapprad im Transportzustand kann als "Sache" kostenlos mitgenommen werden (s. Tarifbestimmungen Ziff. 9).

Fahrscheine z. kostenpflichtigen Fahrradmitnahme

- Eine Fahrrad-Tageskarte kostet 6,30 Euro für das Gesamtnetz, sie gilt für beliebig viele Fahrten am Lösungstag.
- Für eine einzelne Fahrt kann ein Einzelfahrschein Kind der jeweiligen Preisstufe gelöst werden.
- Wer eine DING-Tageskarte Gruppe nutzt, kann anstelle einer Person auch ein Fahrrad mitnehmen.
- Besitzer des Ticket 65plus können das Fahrrad kostenlos mitnehmen.

Freizeitexpress-Züge

Kostenlos das Fahrrad mitnehmen und reizvolle Ausflugsregionen entdecken – das zeichnet die Freizeitexpresse in Baden-Württemberg aus. Die Züge bieten Platz für besonders viele Fahrräder, einige davon sind sogar historische Fahrzeuge. Dazu laden Sehenswürdigkeiten und Einkehrmöglichkeiten an der Strecke zu einer Rast ein.



Freizeitexpress Bodensee, Donautal, Lokalbahn, Südbahn und Schwäbische Alb

Streckenübersicht, Faltblatt inkl. Fahrplan zum Download:
www.bwegt.de/land-entdecken/freizeitexpresse

Auch die **Lokalbahn Amstetten-Gerstetten** bietet vom 1. Mai bis 15. Oktober an Sonn- und Feiertagen, das **Alb-Bähnle Amstetten-Oppingen** an ausgewählten Tagen Fahrten an. Fahrradmitnahme kostenlos. Infos unter:
www.uef-dampf.de.

Rad-Wanderbusse

Im Alb-Donau-Kreis verkehren an Sonn- u. Feiertagen diese Busse mit kostenloser Fahrradmitnahme:

- **Rad-Wanderbus Lautertal:**
Ehingen-Munderkingen-Zwiefalten-Hayingen-Münsingen
- **Biosphärenbus:** Münsingen-Trailfingen-Biosphärenzentrum-Hopfenburg-Münsingen
- **RadWanderBus Schwäbische Alb:**
Oberlenningen-Schopfloch-Westerheim-Laichingen

Flyer u. Infos erhältlich beim Alb-Donau-Kreis Tourismus:
0731-185-1451 oder www.tourismus.alb-donau-kreis.de.

RAD+SPORT LIEBL 
Wir leben Radfahren

Rad+Sport Liebl
Berliner Str. 22
89250 Senden
Telefon 07307 / 7979
info@radSPORT-liebl.de

SPECIALIZED
CUBE.EU

VICTORIA
FAHRRÄDER SEIT 1886

CONWAY

PYRO BIKES

E-Bikes
Mountainbikes
Touren- und Trekkingräder
Rennräder
Kinderräder
Bekleidung und Zubehör

www.radsport-liebl.de

AUSKUNFT

www.ding.eu: Fahrplan- und Tarifauskunft, Gemeinschaftstarif, aktuelle Themen uvm.

DING-Infotelefon in Kooperation mit Servicetelefon bwtarif: **0731 96252 52**

DING-APP (iPhone, Android): Fahrplanauskunft in Echtzeit (falls vorhanden), GPS-Karten mit nächstgelegenen Haltestellen, Abfahrtsmonitor, "Ticketkauf" (für registrierte Kunden)

STADTRADELN 2024

Wettbewerb für mehr Lebensqualität,
Radförderung und Klimaschutz



Auch 2024 nehmen die Städte Ulm (1.-21.5) und Neu-Ulm (2.-22.6.), der Landkreis Neu-Ulm (23.6.-13.7.) und der Alb-Donau-Kreis (23.6.-13.7.) teil. www.stadtradeln.de

In den jeweiligen Zeiträumen gilt es, privat und beruflich möglichst viele Kilometer mit dem Rad zurückzulegen. STADTRADELN-Stars sehen während der gesamten 21 Tage kein Auto von innen.

Machen Sie mit! Bilden Sie Teams oder schließen Sie sich bestehenden Teams an. Wie viele kg CO₂ können in Ulm, Neu-Ulm und den Landkreisen Alb-Donau und Neu-Ulm in diesem Zeitraum vermieden werden?

Übrigens: Auch bei unseren geführten ADFC-Radtouren können Sie klimafreundliche Kilometer sammeln!

Katrin Voß-Lubert, ADFC KV Ulm/Alb-Donau

Ergebnisse Stadtradeln 2023

Ulm: 3.553 Teilnehmende (-200), 712.908 km (-80.700)

Neu-Ulm: 1.127 TN (+530), 249.494 km (+108.000)

ADK: 8 Gemeinden, meiste km/Einw. in Emerkingen

LK NU: 17 Gemeinden, meiste km/Einw. in Holzheim

FahrRad! Fürs Klima auf Tour

Rad fahren, Klima schützen, Spaß haben, Preis gewinnen!

Sich fit halten und dabei etwas für das Klima tun. Unter dieser Devise schwangen sich deutschlandweit insgesamt 5.966 Kinder und Jugendliche bei der Kampagne "FahrRad! Fürs Klima auf Tour" von März bis September 2023 auf ihrem Weg zur Schule und in der Freizeit auf das Rad und sind zusammen 26-mal um die Erde geradelt!

Der ADFC Ulm/Alb-Donau & Neu-Ulm lobte für 2023 zusammen mit dem VCD Ulm/Alb-Donau unter allen teilnehmenden Ulmer und Neu-Ulmer Schulen einen Sonderpreis für die Klasse aus, die die meisten Kilometer pro Schüler:in mit dem Fahrrad zurücklegt.



Aufs Siegertreppchen radelte sich mit insgesamt 5.677 km und einer Einsparung von 794,85 kg CO₂, die 7e des Neu-Ulmer Lessing-Gymnasiums mit 28 motivierten Schüler:innen. Sie konnten so noch vor Weihnachten für die Klassenkasse 200 € entgegennehmen. Die Klassenlehrerin Frau Weizinger und Schulleiter Dr. Martin Bader zeigten sich stolz auf ihre Schüler:innen und freuten sich, dass sie für die Alltagswege aufs Rad umgestiegen sind.

Die Schüler:innen berichteten auch von ihren Erfahrungen, zum Beispiel von gefährlichen Straßenquerungen, wenn sie wegen parkender Autos von vorbeifahrenden Autofahrern nicht rechtzeitig gesehen wurden. Aber auch von schönen Ferien-Abenteuern auf dem Rad zusammen mit ihren Eltern.

Im Frühjahr 2024 geht die Aktion "FahrRad! Fürs Klima auf Tour" in die nächste Runde. Teilnehmen können Kinder und Jugendliche zwischen 10 und 18 Jahren. Der Aktionszeitraum ist jedes Jahr von März bis Ende August. Auch 2024 wird es wieder vom ADFC und VCD einen Sonderpreis für die beste Ulmer oder Neu-Ulmer Klasse geben. Mehr unter:

www.klima-tour.de

Lisa Buntz, ADFC KV Ulm/Alb-Donau

Brauerei **Schlössle** **Gasthaus**



Hausbrauerei
Urgemütliche
Gasträume
Kastaniengarten
Schwäbische
Küche

Schlössleweg 3, 89231 Neu-Ulm, Tel. 0731-77390
www.schloessle.com



Radwegekonzeption 2024

LANDRATSBAMT
ALB-DONAU-KREIS

Es bewegt sich was im Alb-Donau-Kreis

Pünktlich zum 50-jährigen Jubiläum des Alb-Donau-Kreises (ADK) wurden 2023 von den Fahrradbeauftragten Felix Müller und Moritz Heinzmann zahlreiche Aktivitäten zum Radfahren angestoßen. Auch die 2017 erstellte **Radwegekonzeption** für den ADK wird in Eigenleistung fortgeschrieben. Im Fokus stehen dabei die Ortsverbindungen im Außenbereich. Innerörtliche Radverbindungen sind Aufgabe der einzelnen Gemeinden und werden daher nicht behandelt.

Anhand einer Bewertungsmatrix, die u.a. Verkehrsstärken, Unfallschwerpunkte, Schulwege, ÖPNV-Anschlüsse, Pendlerpotenziale und das RadNETZ BW betrachtet, stellt die Konzeption den Bedarf an noch fehlenden Radverbindungen im Landkreis fest und teilt diesen in vier Prioritätsstufen ein.

Die Konzeption wird durch einen Arbeitskreis begleitet, an dem auch Vertreter:innen der Gemeinden, der Kommunalpolitik, der Polizei und des ADFC mitwirken. Derzeit werden Rückmeldungen aus den angefragten Gemeinden und Nachbarkreisen bearbeitet. Unter Beteiligung vieler Mitglieder im ADK hat auch unser ADFC-Kreisverband eine detaillierte Stellungnahme verfasst. Vielen Dank an alle Mitwirkenden!

Die Konzeption soll Ende des Jahres veröffentlicht werden. Aufschlussreich wird der Vergleich mit den Ergebnissen von 2017. Die damals mit oberster Priorität angesetzten Lückenschlüsse konnten bereits größtenteils realisiert werden.

Radverkehrsplanung in Blaustein

Auch die Stadt Blaustein plant, 2024 ein Radverkehrskonzept auszuschreiben. Eine gute Idee, da das Stadtgebiet eine erhebliche Unterbrechung der inzwischen gut ausgebauten RadNETZ-Verbindung Ulm-Blaubeuren darstellt.

Vorbereitend fand im Oktober 2023 eine Radverkehrsschau der Stadt mit der Polizei und dem ADFC statt. Der einzig logischen Radverbindung in der Ehrensteiner Straße entlang der Supermärkte und dem Bad Blau fehlt es an jeglicher Fahrrad-Infrastruktur. Zudem wird die Straße von Autofahrern verstärkt benutzt, seit die B 28 auf Tempo 30 reduziert wurde. Im Bereich der neu gebauten Stadtmitte soll jetzt eine Tempo-20-Zone mit Mischverkehr für eine Verkehrsberuhigung sorgen. Da an beidseitigen Straßenparkplätzen festgehalten wird, entsteht hier ein Nadelöhr, das kaum Alternativen für den Radverkehr zulässt.

Bereits in diesem Jahr soll es jedoch erste Verbesserungen geben. In der Ehrensteiner Straße westlich vom Bad Blau wird stadteinwärts ein Schutzstreifen markiert und stadtauswärts der Gehweg für den Radverkehr freigegeben. Im weiteren Verlauf soll für Radfahrende eine geradlinige Zufahrt in die Lixstraße neben der Bahnlinie geschaffen werden.



Bleiben wird allerdings die gefährliche Querung der B 28 bei der Bahnschranke zum weiterführenden Radweg Richtung Arnegg (s. Foto). Eine neue Beschilderung soll dort den Radverkehr zur bestehenden Querungshilfe und in die Lixstraße lenken. Beidseitige Verbesserungen in der Ulmer Straße könnten im Zusammenhang mit der dort angedachten Rad-schnellverbindung mittelfristig erfolgen.

Thomas Dombeck, ADFC KV Ulm/Alb-Donau

2RAD KOHL
Ihr kompetenter Partner rund ums Fahrrad



- >> FAHRRÄDER
- >> E-BIKES
- >> ZUBEHÖR
- >> SERVICE

INHABER: FRIEDRICH KOHL
Alemannenstraße 17 · 89250 Senden
Tel: (0 73 07) 55 42 · Fax (0 73 07) 72 69

Neues aus Neu-Ulm Stadt

Neuer **Radverkehrsbeauftragter** der Stadt Neu-Ulm ist Thomas Gems (s. Grußwort S.3), nachdem seine Vorgängerin Jessica Zimmer im Sommer zurück nach Augsburg ging.



Die Baumaßnahmen in der **Reuttier Straße** verlaufen planmäßig. Stellenweise lassen sich Verbesserungen für den Radverkehr bereits erahnen (s. Foto). Der Vorschlag, in der Leipheimer Straße einen Radfahrstreifen einzurichten, wurde vom Stadtrat abgelehnt. Beschlossen wurden dagegen beidseitig getrennte Radwege in der Brückenstraße mit 2,5 m Breite.



Im Dezember tagte erstmals der **Arbeitskreis Radverkehr** mit Vertretern der Stadt Neu-Ulm, der Polizei und dem ADFC. Der ADFC schlug dabei u.a. Fahrrad-Symbole auf dem Radweg in der Leipheimer Straße in östlicher Richtung vor. Die Benutzungspflicht des Zweirichtungsradwegs sollte dort aufgehoben werden. An der Ampel-Querung der Kammer-Krummen-Straße sollte der Radverkehr wieder bevorzugt werden.

2023 umgesetzte Maßnahmen:

- » Erneuerung der Reuttier Straße von Meiningener Allee bis Finninger Straße (Fertigstellung im Herbst 2024)
- » Fahrbahnerneuerung Uferweg zum Pfuher See
- » Signalisierung Einmündung Wibl. Straße / Öschweg
- » Verbesserung der Schwellen in der Fahrradstraße Friedrichsaustraße

Für 2024 geplante Maßnahmen:

- » Verbesserung der Radverkehrsanlagen i.d. Brückenstr.
- » Einrichtung von Radverkehrsanlagen über den Knoten Schützenstraße / Wiblinger Straße / Ringstraße / Adenauerbrücke
- » Erstellung eines Radweg-Winterdienstplans durch die Stadtverwaltung auf Grundlage der vorliegenden Daten
- » Fortführung der Planungen für die Fahrradstraße im Straßenzug Eckstraße - Friedenstraße Kasernstraße -

Offenhauser Straße

- » Umgestaltung Allgäuer Ring: Der vom ADFC vorgeschlagene Turbokreisel wird als Lösung geprüft.
- » Verbreiterung des Donauuferwegs von Brückenstraße bis Kantstraße als Geh- und Radweg: Fortführung der Planung

Ewald Ottmann, ADFC KV Neu-Ulm



Fahrradklima-Test

Im Herbst 2022 konnten Radfahrer:innen bundesweit ihre Kommune hinsichtlich der Fahrradfreundlichkeit bewerten. Die Ergebnisse wurden im April 2023 veröffentlicht. Leider gibt es kaum Verbesserungen.

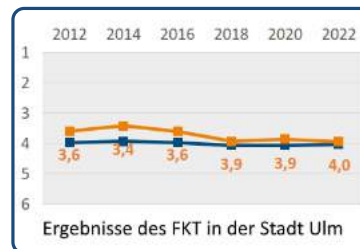
Die **Stadt Ulm** hat sich in der Bewertung **(3,96)** kaum verändert, schneidet aber im Ranking schlechter ab als noch 2020.

Die **Stadt Neu-Ulm** bleibt unverändert **(3,8)** hat sich in den Rankings allerdings leicht verbessert.

Langenau hat sich mit 3,82 leicht verschlechtert und ist in den Rankings nach unten gerutscht. Unverändert wurde Senden mit 4,07 bewertet, schneidet im Ranking aber besser ab.

Erstmals erreichten diese Gemeinden die notwendige Teilnehmerzahl und kamen neu in die Wertung:

- » Blaustein (4,05)
- » Ehingen (3,83)
- » Laichingen (3,79).



www.fahrradklima-test.adfc.de

Ewald Ottmann, ADFC KV Neu-Ulm



Neuer Arbeitskreis RAD-ikal technisch

Der ADFC-Kreisverband Ulm/Alb-Donau und Neu-Ulm und das Temporärhaus gründen einen neuen Arbeitskreis: "RAD-ikal technisch" - Innovationen & Experimente rund ums Fahrrad und die Mobilitätswende.

Ziel ist es, mit Hilfe von Messtechnik, Software, Datenauswertung etc. neue Ideen für Fahrrad- und Radverkehrsprojekte zu entwickeln und umzusetzen. Diese Projekte können ein breites Themenspektrum abdecken, von der Verbesserung der Sicherheit für Radfahrer:innen und Fußgänger:innen bis hin zur Entwicklung innovativer Ideen.

Mögliche Fragestellungen

1. Entwicklung von Systemen zur Verbesserung der Fahrradsicherheit: Hier wurden mit dem OpenBikeSensor bereits viele Daten gesammelt und Messungen durchgeführt. Kann man darauf aufbauen und weitere Projekte starten?
2. Innovative Fahrradergonomie: Ist es möglich, die Ergonomie, also das Zusammenspiel von Radfahrer und Fahrrad, einfach und schnell zu messen, um dem Radfahrenden Hinweise zur Verbesserung der Fahradstellung zu geben?
3. Fahrradfreundliche Infrastruktur: Gibt es Möglichkeiten, die Qualität von Radwegen zu messen? Ist dies für Ulm/Neu-Ulm machbar und sinnvoll?
4. Verkehrsmessungen: Können durch Messungen und/oder Auswertungen kritische Strecken im Verkehr identifiziert werden? Massendaten durch Aktionen wie Stadtradeln und RADAR sowie OBS sind vorhanden. Wie können wir diese auswerten?
5. Kann die Bevölkerung durch Technik und Aktionen für die Sicherheit im Radverkehr sensibilisiert werden?

Fragen zu RAD-ikal technisch beantworten Norbert Schulz vom ADFC (norbert.schulz@adfc-neu-ulm.de) oder das Temporärhaus (kontakt@temporaerhaus.de). Wir freuen uns auf die Zusammenarbeit mit Tüftler:innen und Radfahrer:innen und spannende Projekte!

Norbert Schulz, ADFC KV Neu-Ulm

Temporärhaus, Augsburgener Straße 23-25, Neu-Ulm
jeden 1. Dienstag im Monat, 18:30 Uhr
temporaerhaus.de



Neue ADFC-Vorträge

Im GenerationenTreff Ulm/Neu-Ulm e.V.
Grüner Hof 5, Ulm

Wissenswertes über E-Bikes Die Vor- und Nachteile von Vorderrad-, Hinterrad- und Mittelmotoren werden vom Referenten **Robert Burkhardt**, ADFC Neu-Ulm, aufgezeigt und Fragen geklärt wie: Wo ist der Akku am sinnvollsten untergebracht? In welchem Untertütungsmodus fährt man am besten? Wann sollte man schalten? Warum gibt es eigentlich keine Helmpflicht? Wie fährt man gelenkschonend? Gratis und ohne Anmeldung! **Mi, 3.4.2024, 14:30 Uhr**

Mit dem E-Bike auch im Alter vital und gesund unterwegs Mehr als durch Kraft wird das angenehme Radeln auf dem E-Bike von den körperlichen Voraussetzungen bestimmt. Die Rahmenhöhe ist meist bekannt, aber wer hat Ahnung von der richtigen Oberrohrlänge, Lenkerhöhe, -breite und -biegung oder gar dem geheimnisvollen Q-Faktor der Kurbeln? **Peter Beckmann**, Ergonomieberater und Fahrlehrer beim ADFC, zeigt in Theorie und Praxis, was den Unterschied zwischen gut und optimal ausmacht. Gratis und ohne Anmeldung! **Fr, 6.6.2024, 14:30 Uhr**



Sparkasse
Ulm

März

24.3.	11:00		Ab in den Frühling	46
29.3.	9:30		Obstblütentour Amstetten, Ploch.	46

April

3.4.	14:30		Vortrag zu Elektrorädern	35
7.4.	7:30		Ellwangen - Dinkelsbühl Aalen	46
8.4.	19:00		Mitgliederversammlung	7
13.4.	9:00		Fahrradgebrauchmarkt	18
18.4.	18:30		Fahrradreparaturkurs Kurs I (Teil 1)	18
21.4.	10:00		3-Kaiserberg-Runde	46
25.4.	18:30		Fahrradreparaturkurs Kurs I (Teil 2)	18
26.4.	10:00		Glückstour durch den Ulmer Winkel	47
26.4.			FahRad-Aktionstag	20
28.4.	10:15		Die schöne Alb	47

Mai

1.5. - 21.5.			STADTRADELN Stadt Ulm	28
2.5.	18:30		Fahrradreparaturkurs Kurs I (Teil 3)	18
4.5.	9:00		Zwiefalten, Gr. Lautertal, Donauradw.	47
5.5.	15:00		Kidical Mass	12
9.5.	8:00		Allgäurunde	47
19.5.	12:15		Tour auf die Alb	48
26.5.	12:30		Kaffee und Kuchen	48
26.5.	07:30		Reichenbach-Weinberge	48

Juni

2.6. - 22.6.			STADTRADELN Stadt Neu-Ulm ...	28
2.6.	12:15		Talhof Heidenheim	48
5.6.	18:30		Fahrradreparaturkurs Kurs II (Teil 1)	18
8.6.	15:00		Fahrraddemo zum Weltfahrradtag ..	12
9.6.	8:00		Aulendorf, Höchsten, FN	49
12.6.	18:30		Fahrradreparaturkurs Kurs II (Teil 2)	18
14.6.	14:30		Vortrag Ergonomie beim Elektrorad	35
16.6.	10:00		Übers Hochsträß nach Blaubeuren	49
16.6.	9:00		Zu den erloschenen Kühltürmen	49
19.6.	18:30		Fahrradreparaturkurs Kurs II (Teil 3)	18
23.6. - 13.7.			STADTRADELN LK Neu-Ulm	28
23.6. - 13.7.			STADTRADELN Alb-Donau-Kreis .	28
23.6.	10:00		Ins Museum der Brotkultur	50
23.6.	7:00		Immenstadt - Bodensee	50
30.6.	7:30		Neuburg, Schrobenhausen, A.	51

Juli

6.7.	9:00		Fahrradgebrauchmarkt	18
7.7.	10:00		Zum Bergfest	51
7.7.	9:00		Blautal, Lautertal, Langes Tal	51
14.7.	10:00		Biergarten Oberbächingen	53
21.7.	10:00		Frauentour Sotzenhausen, Blaub. ..	53
21.7.	7:30		Ingolstadt, Donaudurchbruch	53
26.7.	17:00		MTB-Sonnenuntergangstour	54
28.7.	9:00		Kempton - Pffarralpe	54

August

4.8.	10:00		Glückstour durch den Ulmer Winkel .	55
11.8.	8:00		Aulendorf, Bad Waldsee, FN	55
11.8.	9:00		Am Albälterradoweg im ob. Filstal ...	55
18.8.	9:00		Münsinger Alb	55
25.8.	8:00		Memmingen, Allgäu, Lindau	56

September

1.9.	7:40		Plochingen, Siebenmühlental, LB ...	56
8.9.	10:15		Hübscher Stein	56
15.9.	9:00		Alter Postweg, Lonetal, Brenztal	56
21.9.			Green Parking Day 2024	21
22.9.	7:40		Geislingen, Bad Urach, Plochingen ..	57
29.9.	9:00		Zwischen Iller und Donau	58

Oktober

6.10.	11:00		Herbstliche Wälder	58
7.10.	19:30		ADFC-Tourenleitertreffen	16
13.10.	8:45		Auf die Zwiefalter Alb	58
20.10.	8:00		Kempton, Nesselwang, Immenstadt 59	

November

10.11.	9:45		MTB-Tour Weinberge Esslingen	59
--------	------	--	-----------------------------------	----

Fahrradtour Service, Infoveranstaltung

Ganzjährig: Jede Woche **Mittwochsradeln** (Start 9:30) und **Freitagsradeln** (Start April-Sept. 17:00, Okt.-März 14:00), Treffpunkt am Marktplatz, Infos S. 43

ADFC Ulm/Alb-Donau & Neu-Ulm
 Radgasse 8, 89073 Ulm
 Tel. 0731-602 3888 | kontakt@adfc-ulm.de
www.adfc-ulm.de




ALLES RUND UMS RAD

- + RIESENAUSWAHL AN MARKENRÄDERN
- + E-BIKE-CENTER
- + ZUBEHÖR
- + TESTSTRECKE
- + FAHRRADLEASING



ÜBER 40 X IN DEUTSCHLAND
AUCH IN DEINER NÄHE:

 **LUCKY BIKE ULM** direkt neben IKEA
Blaubeurer Straße 16, 89077 Ulm

LUCKY BIKE GÜNZBURG
Steppachweg 1, 89312 Günzburg

CUBE STORE MEMMINGEN POWERED BY LUCKY BIKE
Unterdorfstraße 33, 87700 Memmingen

Mehr Infos unter:
WWW.LUCKY-BIKE.DE



EINFACH DAS RICHTIGE RAD

Von reifen Reifen

DAS Bindeglied zwischen Fahrrad und Oberfläche ist der Reifen. In den letzten Jahrzehnten ist aus dem „notwendigen Übel“ Reifen, der gefühlt ständig platt war, ein hochwertiges Hightech-Produkt geworden.

Nicht nur beim Reifenprofil und bei der Reifenbreite, sondern auch beim Aufbau und bei den Materialien hat sich einiges getan. Insbesondere die **Gummimischung** der Laufflächen macht ein völlig anderes Fahrgefühl möglich.

Der Aufbau der **Karkasse**, also alles was unter der Lauffläche ist, hat zu einem immensen Rückgang der Pannen geführt. Sie besteht aus mehreren Schichten, die miteinander „verbacken“ sind, so dass ein superstabiles Miteinander entsteht. Bei Alltagsreifen wird viel Wert auf wenig Gewicht gelegt. Bei Geländereifen dagegen ist auch die Stabilität gegen eine Beschädigung durch scharfkantige Steine oder abgebrochene Äste ein wichtiges Thema.

Neben den Sommer- sind mittlerweile auch **Winterreifen** Standard. Dank der etwas weicherer Gummimischungen und dem Lamellenprofil bieten sie bei kaltem Wetter und rutschiger Oberfläche besseren Halt.

Wer regelmäßig die Reifenoberfläche hinsichtlich Fremdkörpern kontrolliert und die Reifen ausreichend aufpumpt, kann Platten vermeiden. Der empfohlene **Luftdruck** wird bei Markenreifen auf der Flanke angegeben, z.B. 3-5 Bar. Je schwerer Fahrer:in oder Fahrrad, desto mehr sollte man sich an der oberen Grenze orientieren.

Günstige Reifen, mit denen z.B. billige Kinder- und Jugendräder ausgestattet sind, sind durchaus für weniger als 10 € zu haben. Bei Alltagsreifen mit höchster Schutzstufe ist das **Preisniveau** bereits auf über 40 € angestiegen, hochspezialisierte Geländereifen können auch über 60 € kosten.

Vor allem für Vielradler:innen lohnt sich die Investition in gutes Material. Gelegenheitsradler:innen sind auch mit der Mittelklasse gut bedient. Moderne hochwertige Reifen sind schon sehr ausgereift.

Peter Beckmann, ADFC KV Ulm/Alb-Donau



Neues aus Ulm

Aus einer Fotomontage wird Realität!



Uns freut besonders, dass 2024 in der Münchner Straße zwei Kfz-Fahrs Spuren in Radfahrs Spuren umgewandelt werden und so eine direkte Verbindung zwischen der König-Wilhelm-Straße und der Gänstorbrücke geschaffen wird. Die Planungen dazu wurden durch die Anhörung der Vertrauenspersonen des Einwohnerantrags im Juli 2019 ausgelöst. Der ADFC war daran beteiligt.

Weitere für 2024 geplante Maßnahmen

- » **Radverkehrskonzept Donautal:** Erste Maßnahmen sollen diskutiert und umgesetzt werden.
- » **Haupttroutennetz:** Die Haupttrouten Böfingen und Westtangente sollen bis Ende 2024 durchgeplant werden.
- » **Wegweisung Stadtgebiet** (Nah- und Fernziele): Montage der Schilder
- » **Radweg Kienlesbergstraße:** Fertigstellung des zweiten Bauabschnitts westlich der Wallstraßenbrücke
- » **Fahrradabstellanlagen am Hbf:** Westlich der Post werden ca. 290 Abstellplätze (Doppelstockparker) geschaffen. 500 weitere Plätze beim Steg sollen erst 2025 nach der Fertigstellung des ZOB dazukommen.
- » **Weinbergweg:** Der Umbau wird voraussichtlich Ende 2024 abgeschlossen.
- » **Wörthstraße:** Die Poller haben den Kfz-Durchgangsverkehr wirksam unterbunden. Es folgen weitere Verbesserungen beim Knoten Wörthstraße/Elisabethenstraße.
- » **Donauradweg:** Sanierung des Abschnitts zwischen Adenauerbrücke u. ehem. Bewährungsheim (Ziegelländeweg)

Katrin Voß-Lubert, ADFC KV Ulm/Alb-Donau



Letzte Meldungen

Mängelmelder der Städte

In den Radweg wachsen Büsche hinein? Scherben oder herumliegende E-Scooter machen ihn nur noch eingeschränkt nutzbar? Mit dem Mängelmelder lassen sich solche Beeinträchtigungen schnell an die Ulmer bzw. Neu-Ulmer Stadtverwaltungen melden.

Was ist ein Mängelmelder?

Ein Mängelmelder ist ein System, das die Kommunikation zwischen Bürgern und den Stadtverwaltungen erleichtern soll. Mit ihm können Bürger Probleme melden, die ihnen in der Stadt auffallen, z.B. beschädigte Infrastruktur, Sicherheitsrisiken oder Bereiche, die instandgesetzt werden müssen.

Wie funktioniert ein Mängelmelder?

Die Mängelmelder sind einfach zu bedienen. Wenn Sie im Ulmer oder Neu-Ulmer Stadtgebiet auf ein Problem stoßen, können Sie es direkt online an die Stadtverwaltungen melden:

Ulm: anliegenmanagement.ulm.de

Neu-Ulm: nu.neu-ulm.de/buerger-service/buergerservice/buergerportal/

Die zuständigen Stellen leiten dann die notwendigen Schritte ein und geben einen Status an. Der Ulmer Mängelmelder hat auch eine Karte, auf der man direkt sehen kann, ob für die betreffende Stelle schon ein Eintrag besteht. Der Punkt 'Radverkehr' ist unter der Kategorie 'Mobilität' zu finden.

Wir wollen dazu ermutigen, die Mängelmelder zu nutzen, vor allem, wenn durch die Mängel auch Sicherheitsrisiken für andere Radfahrende oder Fußgänger:innen entstehen könnten. Der ADFC setzt sich für eine bessere Radverkehrsinfrastruktur und -politik ein. Meldungen über die Mängelmelder sind dabei eine einfache Möglichkeit, unsere Städte sicherer und lebenswerter zu machen.



ULM

Wenn Sie also das nächste Mal auf ein Problem stoßen, denken Sie bitte an die Mängelmelder.

Lisa Buntz, ADFC KV Ulm



NEU-ULM

Fahrradtouren

Schwäbische Alb
und Junge Donau

Erlebnistouren.

Natur erleben -
Weltkultur erfahren!

14 Rundtouren, 40 bis 75 km
3 E-Bike-Touren, 52 bis 114 km
Eiszeitäler-Radweg, 75 km
Albtäler-Radweg, 185 km



Broschüre bestellen oder im
Internet downloaden -
mit GPS-Daten.



Alb-Donau-Kreis Tourismus
Schillerstraße 30 · 89077 Ulm
Tel. 0731 · 185 - 1451
tourismus@alb-donau-kreis.de
www.tourismus.alb-donau-kreis.de

Tourenprogramm



Radeln Sie doch mit!

Unsere ADFC-Touren bieten allen Freizeitradler:innen ein reichhaltiges Programm unterschiedlich anspruchsvoller, geführter Radtouren, bei denen Sie auch Natur, Kultur und Gastronomie genießen können. Unsere erfahrenen Tourenleiterinnen und Tourenleiter nehmen Sie gerne mit, auch wenn Sie noch kein ADFC-Mitglied sind.

Die Touren sind sowohl für normale als auch für Elektrofahräder geeignet, es sei denn, im Tourentext steht Gegenteiliges. Das **Fahrtempo** richtet sich nach den Teilnehmenden mit Rädern ohne elektrische Unterstützung.

Geführte Touren bieten wir in der Saison an Sonn- und Feiertagen, teils auch an Freitagen an. Das ganze Jahr über findet bei guter Witterung jeden **Mittwoch** eine **Vormittagstour** statt. Treff zu diesen nicht geführten Touren ist jeweils um 9:30 Uhr auf dem Ulmer Marktplatz. Die Strecke wird unter den Teilnehmenden kurzfristig vereinbart. Die Länge der Tour beträgt 40-50 km.

Ebenfalls ganzjährig findet das **Freitagsradeln** mit nicht geführten Touren statt. Gestartet wird von April bis September um 17 Uhr und von Oktober bis März um 14 Uhr auf dem Ulmer Marktplatz. Die Strecke wird unter den Teilnehmenden am Treffpunkt vereinbart. Gefahren werden ca. 40-60 km.

Zur Unterstützung der Tourenvorbereitung erheben wir für Nichtmitglieder eine **Gebühr** von 4 € pro Tagestour, 2 € für eine Halbtagestour (Start ab 12 Uhr). Mittwochs- und Freitagsradeln sind frei. Für Mitglieder und Kinder sind die Touren gratis.



Das ist zu beachten

Eine Anmeldung ist bei Touren mit der Bahn (bzw. wenn es angegeben ist) **spätestens am Vortag erforderlich**. Nachfragen und Anmeldung bitte direkt über die Tourenleiter. Sonst kommen Sie bitte einfach zum genannten Startpunkt. Bei Tagestouren kehren wir in der Regel ein. Bitte denken Sie dennoch an ausreichend Getränke und Proviant für unterwegs.

Teilnehmende sind für ihr Fahrrad und ihre Fahrweise selbst verantwortlich. Sie können von einer Tour ausgeschlossen werden, wenn ihr Fahrrad nicht verkehrssicher ist, oder sie Anweisungen der Tourenleiter:innen nicht befolgen, die für die Sicherheit oder die ordnungsgemäße Durchführung notwendig sind. Die Tourenleiter:innen behalten sich das Recht vor, Touren bei schlechter Wetterlage oder wegen äußerer Umstände zu ändern oder abzusagen.

Teilnehmende mit Elektrofahrrädern müssen mit der Technik vertraut sein und darauf achten, dass der Akku entsprechend den Anforderungen der Tour ausreichend aufgeladen ist.

Die Bike-Spezialisten der schwäbischen Alb.

Beste
Beratung
und top
Service

Beratung, die ihresgleichen sucht

Mit Kompetenz, Erfahrung und modernster Technologie helfen wir Ihnen, das perfekte Rad zu finden. Außerdem passen wir mit Hilfe unseres CRM-Body-Scanners jedes Rad individuell an. Und das ohne Aufpreis.

Professionelle Wartung von Experten

Mit unserem erstklassigen Bike-Service sorgen wir dafür, dass Ihr Bike fit bleibt. Saison für Saison.

www.bikecenter-alb.com

Gottlieb-Daimler-Str. 3 – 89150 Laichingen

SPECIALIZED
SANTA CRUZ
SCOTT

S-WIRKS
YETI
CUBE
PIRO

Bewertung der Touren

Mit dieser Einteilung können Sie die Anforderungen der Touren besser einschätzen. Allgemein gilt, dass die Gruppen auf schwächere Fahrer Rücksicht nehmen. Wir bitten Sie jedoch, bei der Auswahl der Touren Ihre Kondition realistisch zu beurteilen.

Einfache Tour: Gemütliches Tempo, keine größeren Steigungen, besonders für Kinder und Ungeübte geeignet.



Gemäßigte Tour: Nach dem Motto: Mit dem Fahrrad etwas sehen und erleben. Steigungen sind möglich, mitradelnde Kinder sollten geübt sein.



Mittlere Tour: Etwas geübt sollten Sie sein. Bei größeren Steigungen wird auf Schiebende gewartet, kleinere sollten Sie aber hinaufradeln können. Fahrgeschwindigkeit in der Ebene 15-20 km/h.



Schwere Tour: Gute Fahrräder und Kondition erforderlich. Schieben ist auch an längeren Steigungen die Ausnahme. Fahrgeschwindigkeit in der Ebene 20 bis 25 km/h.



Sportliche Trainingstour: Ein Schnitt von 25 km/h wird angestrebt.



Mountainbike-Tour: Sichere Beherrschung des MTB erforderlich.



Tour mit Zugfahrt



Startpunkte

Bahnhof Ulm: Vor dem Haupteingang

Marktplatz Ulm: Brunnen zw. Rathaus und Eisdielen

Infoladen ADFC: Radgasse 8, Ulm

Gemeindeplatz Söflingen: Brunnen bei der Apotheke

Bahnhof Langenau: Vor dem Bahnhof

Bahnhof Amstetten: Vor dem Bahnhof

Bahnhof Westerstetten: Vor dem Bahnhof

Spendenkonto Sparkasse Ulm
IBAN: DE28 6305 0000 0000 0226 48
BIC: SOLADES1ULM



So
24.3.
40 km



Ab in den Frühling Mit wenigen Höhenmetern radeln wir eine gemütliche Runde. Wenn das Wetter passt, gerne auch mit Einkehr und/oder Kaffee trinken. (4 €, Mitglieder frei)

11:00 *Marktplatz Ulm, Peter Beckmann, 0151-72820125, peter.beckmann@adfc-ulm.de*

27.3. Mittwochsradeln, 9:30 Marktplatz Ulm

Fr
29.3.
65 km
600 hm



Obstblütentour Amstetten - Plochingen am Karfreitag. Vom Bahnhof Amstetten führt uns die Obstroute durch die herrliche, beginnende Blüte der Streuobstlandschaft des Albvorlandes. Die Streckenführung sorgt für Abwechslung und attraktive Aus- und Weitblicke bis zum Zielbahnhof Plochingen. Tour findet nur bei passendem Radwetter statt. (4 €, Mitgl. frei + Zugfahrt, Anmeldung bis zum Vortag erforderlich)

9:30 *Bahnhof Ulm, Kai Kalinowski, 0176-23282547*

3.4. Mittwochsradeln 9:30 Marktplatz

5.4. Freitagsradeln 17:00 Marktplatz

So
7.4.
80 km
500 hm



Ellwangen - Dinkelsbühl - Aalen Heute geht es ins Fränkische. Von Ellwangen radeln wir nach Dinkelsbühl. Die Altstadt von Dinkelsbühl wurde zur schönsten Deutschlands erklärt. Zurück geht's nach Aalen, wo wir wieder in den Zug steigen. (4 €, Mitgl. frei + Zugfahrt, Anmeldung erforderlich)

7:30 *Bahnhof Ulm, Werner Ries, 0174-3850523*

10./17.4. Mittwochsradeln 9:30 Marktplatz

12./19.4. Freitagsradeln 17:00 Marktplatz

So
21.4.
60 km
700 hm



3-Kaiserberg-Runde Von Geislingen führt uns die Obstroute durch die herrliche Blüte der Streuobstlandschaft des Albvorlandes. Die Streckenführung über Donzdorf, Rechenberg und Hohenstaufen sorgt für Abwechslung und attraktive Aus- und Weitblicke ins Stauerland. Ab Göppingen mit

dem Zug zurück. Die Tour findet nur bei passendem Radwetter statt. (4 €, Mitgl. frei + Zugfahrt, Anmeldung bis zum Vortag erforderlich)

10:00 *Bahnhof Ulm, Kai Kalinowski, 0176-23282547*

24.4. Mittwochsradeln 9:30 Marktplatz Ulm

Glückstour durch den Ulmer Winkel

Bei der geführten Autorinnentour durch die Felder und Wiesen der historischen Landschaft „Ulmer Winkel“ können wir unsere Heimat neu entdecken und genießen eine Auszeit vom Alltag. Die gemütliche Tour mit Einkehr findet nur bei gutem Wetter statt. (4 €, Mitglieder frei, Anmeldung bis zum 24.04.2024 erforderlich, max. 12 TN)

10:00 *Infoladen ADFC, Peter Beckmann und Stefanie Rösch, 0151-72820125, peter.beckmann@adfc-ulm.de*

Fr
26.4.
35 km
166 hm



Die schöne Alb Vom Bahnhof Westerstetten radeln wir eine abwechslungsreiche Rundtour. Eigene Anfahrt zum Treffpunkt mit Rad oder Zug. (4 €, Mitglieder frei)

10:15 *Bahnhof Westerstetten, Peter Beckmann, 0151-72820125, peter.beckmann@adfc-ulm.de*

So
28.4.
48 km
419 hm



1.5. Mittwochsradeln 9:30 Marktplatz

3.5. Freitagsradeln 17:00 Marktplatz

Zwiefalten, Großes Lautertal, Donauradweg

Es erwartet Sie Landschaftsgenuss vom Feinsten! In Riedlingen mit seiner historischen Innenstadt steigen wir aus und nach der Tour wieder in den Zug. Sie sehen die Wimsener Höhle und das Glastal, die Lauterfälle und die Lautermündung. (4 €, Mitgl. frei + Zugfahrt, Anm. bis z. Vortag erf.)

8:40 *Uhr, Bahnhof Ulm, Klaus Größler, 0160-8143194, klaus.groessler@adfc-neu-ulm.de*

Sa
4.5.
63 km
550 hm



8.5. Mittwochsradeln 9:30 Marktplatz

Allgäurunde Nach längerer Bahnfahrt nach Oy Mittelberg radeln wir auf landschaftlich tollen Nebenstraßen über Pfronten ins Tannheimer Tal zum Vilsalpsee, wo wir unsere Mittagspause (Einkehr) genießen. Über Unterjoch geht's zum Zielbahnhof Sonthofen. Auf der Runde genießen wir die tolle Berglandschaft. Max. 10 Teiln., für Pedelecs geeignet (4 €, Mitgl. frei + Zugfahrt, Anm. erforderlich)

8:00 *Bahnhof Ulm, Kai Kalinowski, 0176-23282547*

Do
9.5.
70 km
900 hm





10.5. Freitagsradeln 17:00 Marktplatz

15.5. Mittwochsradeln 9:30 Marktplatz

17.5. Freitagsradeln 17:00 Marktplatz

So
19.5.
50 km
500 hm



Tour auf die Alb Wir fahren über Albeck, Hörvelsingen und Beimerstetten auf die niedere Alb. Über Tomerdingen und Luizhausen geht es ins Lonetal und dann zurück nach Langenau. Evtl. Einkehr in Breitingen. (2 €, Mitgl. frei)
12:15 *Bahnhof Langenau, Hans-Dieter Schmid, 07345-23858*

22.5. Mittwochsradeln 9:30 Marktplatz

24.5. Freitagsradeln 17:00 Marktplatz

So
26.5.
55 km
212 hm



Kaffee und Kuchen Das heutige Ziel ist klar definiert: Lecker muss sein. Und mindestens 20 Prozent der Kalorien sollten vorher und nachher verbrannt werden. (2 €, Mitglieder frei)
12:30 *Marktplatz Ulm, Peter Beckmann, 0151-72820125, peter.beckmann@adfc-ulm.de*

So
26.5.
70 km



Reichenbach-Weinberge Von Reichenbach an der Fils geht es in die Weinberge um den Weinort Strümpfelbach. Weiter führt die Tour durchs schöne Remstal am Neckar entlang nach Ludwigsburg. (4 €, Mitgl. frei + Zugfahrt, Anmeldung bis zum Vortag erforderlich)
7:30 *Bahnhof Ulm, Werner Ries, 0174-3850523*

29.5. Mittwochsradeln 9:30 Marktplatz

31.5. Freitagsradeln 17:00 Marktplatz

So
2.6.
60 km
550 hm



Talhof Heidenheim Wir radeln über Nerenstetten, Ballendorf und Heldenfingen ins schöne Ugental. In Heidenheim kehren wir im Café Talhof ein. Über das Brenz- und Lonetal geht es zurück nach Langenau. (2 €, Mitglieder frei)
12:15 *Bahnhof Langenau, Hans-Dieter Schmid, 07345-238585*

5.6. Mittwochsradeln, 9:30 Marktplatz Ulm

7.6. Freitagsradeln 17:00 Marktplatz Ulm

Aulendorf - Höchst - Friedrichshafen

Von Aulendorf führen uns ruhige Nebenstraßen nach Höhenreute. Von dort erklimmen wir den Höchst (lange, starke Steigung). Im Berggasthof genießen wir die großartige Aussicht beim Mittagessen. Über Markdorf und seine Obstregion erreichen wir dann Friedrichshafen, wo wir den Tag ausklingen lassen. (4 €, Mitglieder frei + Zugfahrt, Anmeldung bis zum Vortag erforderlich)

8:00 *Bahnhof Ulm, Kai Kalinowski, 0176-23282547*

So
9.6.
70 km
900 hm



12.6. Mittwochsradeln, 9:30 Marktplatz Ulm

14.6. Freitagsradeln 17:00 Marktplatz Ulm

Übers Hochsträß nach Blaubeuren

Mit mäßigen Steigungen radeln wir zunächst aufs Hochsträß und über den Salenhau nach Beinigen. Am Schillerstein vorbei kommen wir nach Blaubeuren und danach gemütlich durchs Blautal zurück nach Ulm. (4 €, Mitglieder frei)

10:00 *Infoladen ADFC, Angelika Wirsing, 07348-928449, angelika.wirsing@adfc-ulm.de*

So
16.6.
50 km



Zu den erloschenen Kühltürmen

In mehr oder weniger großem Abstand zur Donau kommen wir durch Gundelfingen, Lauingen und Günzburg. Alle diese Städte können sich sehen lassen. Auch Gundremmingen, ohne Dampfsäulen, passieren wir. (4 €, Mitgl. frei)

9:00 *Marktplatz, Klaus Größler, 0160-8143194, klaus.groessler@adfc-neu-ulm.de*

So
16.6.
96 km
310 hm



Radfahren durch die schönsten Täler der Schwäbischen Alb



www.albtaeler-radtour.de

19.6. Mittwochsradeln, 9:30 Marktplatz Ulm

21.6. Freitagsradeln, 17:00 Marktplatz Ulm

So
23.6.

65 km



Ins Museum der Gartenkultur Über den Iller-
radweg geht es nach Au und weiter zum Museum
der Gartenkultur auf der Jungviehweide. Dort Be-
such des Museums mit Ausstellung und der Muse-
umsgärten. Im Museums-Café ist eine Einkehr
geplant. Durch das Rothtal und über Steinheim
wird wieder Ulm erreicht. (4 €, Mitgl. frei)

10:00 Infoladen ADFC, Katrin Voß-Lubert,
0731-3799357, katrin.voss-lubert@adfc-ulm.de

So
23.6.

70 km

1100 hm



Immenstadt - Bodensee Durch das reizvolle
Gunzesriedertal zur Scheidwangelpe (1317m),
wo eine Brotzeit ansteht. Weiter geht es auf und
ab über den Höhenweg an diversen Almen vor-
bei, anschließend abwärts über Hittisau zum Bo-
densee, wo in Bregenz die Möglichkeit besteht,
evtl. zu baden oder ein Café aufzusuchen. Nach
der längeren Pause fahren wir entspannt nach
Lindau zum Bahnhof. Kondition erforderlich. Die

Tour findet nur bei passendem Bergwetter statt. (4 €,
Mitgl. frei, Anmeldung bis zum Vortag erforderlich)

7:00 Bahnhof Ulm, Kai Kalinowski, 0176-23282547

Der E-Bike-Marktplatz der Welt

Wei ß E-Bike ist Best, vergiss den Rest!

„Du hast Fragen, wir haben E-Bike's“

SWYPE bikes KREIDLER

droisin

KAYZA

TOTEM



KREIDLER E-Bike Kompetenzzentrum

FAHRRAD
eBIKE **WEISS**
HOLZHEIM

Bürgergasse 4 • 89291 Holzheim/Neuhausen
Tel. 07302/6868 • www.autohaus-reifen-weiss.de

Ihr habt Lust,
wir haben die
Bikes...
schnell sein
lohnt sich!



26.6. Mittwochsradeln, 9:30 Marktplatz Ulm

28.6. Freitagsradeln, 17:00 Marktplatz Ulm

Neuburg - Schrobenhausen - Augsburg

Von Neuburg aus radeln wir über das Jagdschloss
Grünau und das Schloss Niederambach in die für
ihren Spargel bekannte Stadt Schrobenhausen.
Weiter am Flüsschen Paar entlang besuchen wir
das im Volksmund Sissi-Schloss genannte Was-
serschloss in Unterwittelsbach, wo die spätere
Kaiserin ihre Kindheit verbrachte. Ab Augsburg
geh's mit dem Zug nach Ulm zurück. (4 €, Mitgl. frei
+ Zugfahrt, Anmeldung bis zum Vortag erforderlich)
7:30 Bahnhof Ulm, Werner Ries, 0174-3850523

So
30.6.

85 km
300 hm



3.7. Mittwochsradeln, 9:30 Marktplatz Ulm

5.7. Freitagsradeln, 17:00 Marktplatz Ulm

Zum Bergfest

Das traditionelle Bergfest bei Berg-Bier in Ehingen
ist unser Ziel. Etwas sportlich auf der Hinfahrt,
locker zurück. (4 €, Mitglieder frei)

10:00 Marktplatz Ulm, Peter Beckmann,
0151-72820125, peter.beckmann@adfc-ulm.de

So
7.7.

60 km



Blaualt, Lautertal, Langes Tal, Tiefental

Über sanfte Anstiege durch Albtäler wird die Alb-
hochfläche erreicht. Nach dem Besuch der Sont-
heimer Höhle rollen wir über 10 km bergab. Der
Genuss der herrlichen Landschaft wird nicht durch
motorisierten Verkehr beeinträchtigt. (4 €, Mitgl. frei)
9:00 Marktplatz Ulm, Klaus Größler, 160-8143194,
klaus.groessler@adfc-neu-ulm.de

So
7.7.

70 km
650 hm



10.7. Mittwochsradeln, 9:30 Marktplatz Ulm

12.7. Freitagsradeln, 17:00 Marktplatz Ulm



BIBERSPUREN



GARTENPARADIES



WASSERVOGEL



RÖMERKASTELL



NAPOLEON



KLOSTERWEIHER

Sechs ausgeschilderte Rundtouren

KOSTENLOSE RADKARTE



Informationen und GPS-Daten:
www.landkreis.neu-ulm-tourismus.de
www.donaual-touren.de



Biergarten Oberbächingen Wir radeln durch das Lonetal nach Giengen und Oberbächingen. Im schönen Biergarten Adler kehren wir ein. Zurück über das Donaumoos und Donauried nach Langenau. (4 €, Mitglieder frei)
 10:00 Bahnhof Langenau, Hans-Dieter Schmid, 07345-238585

So
14.7.
 75 km
 400 hm



Juli

17.7. Mittwochsradeln, 9:30 Marktplatz Ulm
19.7. Freitagsradeln, 17:00 Marktplatz Ulm

Frauentour Sotzenhausen Blaubeuren
 Durch das Butzental geht es hinauf aufs Hochsträß. Über Pappelau wird die Sotzenhauser Wacholderheide erreicht, die für ihre Orchideengewächse bekannt ist. Dann geht es hinab nach Schelklingen und entlang des Achtals am Hohlen Fels vorbei nach Blaubeuren, wo eine Einkehr geplant ist. Durch das Blautal führt die gemütliche Tour wieder nach Ulm zurück.

So
21.7.
 48 km



10:00 Uhr Gemeindeplatz Söflingen, Katrin Voß-Lubert, 0731-3799357, katrin.voss-lubert@adfc-ulm.de

Ingolstadt - Donaudurchbruch - Abensberg
 Von Ingolstadt radeln wir auf dem Donauradweg zum Donaudurchbruch u. Kloster Weltenburg. Dort fährt man mit einer Zille durch d. Donau-Engstelle und spaziert über einen Höhenweg zurück. Danach ein kurzes Stück durch die Hallertau, dem größten Hopfenanbaugebiet der Welt nach Abensberg zum Hundertwasser-Turm der dortigen Brauerei. Ohne größere Steigungen. (4 €, Mitgl. frei + Zugfahrt, Anm. erf.)
 7:30 Bahnhof Ulm, Werner Ries, 0174-3850523

So
21.7.
 70 km



24.7. Mittwochsradeln, 9:30 Marktplatz Ulm



31.7. Mittwochsradeln, 9:30 Marktplatz Ulm

2.8. Freitagsradeln, 17:00 Marktplatz Ulm

Glückstour durch den Ulmer Winkel

Bei der geführten Autorinnentour durch die Felder und Wiesen der historischen Landschaft „Ulmer Winkel“ können wir unsere Heimat neu entdecken und genießen eine Auszeit vom Alltag. Die gemütliche Tour mit Einkehr findet nur bei gutem Wetter statt. (4 €, Mitglieder frei, Anmeldung bis zum 1.8. erforderlich, max. 12 TN)

10:00 Infoladen ADFC, Peter Beckmann und Stefanie Rösch, 0151-72820125, peter.beckmann@adfc-ulm.de

So
4.8.
35 km
166 hm

7.8. Mittwochsradeln, 9:30 Marktplatz Ulm

9.8. Freitagsradeln, 17:00 Marktplatz Ulm

Aulendorf - Bad Waldsee - Friedrichshafen

Von Aulendorf radeln wir nach Bad Waldsee und von dort zum Kloster Weingarten und Ravensburg. Nun weiter über Meckenbeuren und das Eriskircher Ried nach Friedrichshafen. (4 €, Mitglieder frei + Zugfahrt, Anmeldung bis zum Vortag erforderlich)

8:00 Bahnhof Ulm, Werner Ries, 0174-3850523

So
11.8.
70 km

Auf dem Albälerradweg im ob. Filstal

Auf dem gut ausgebauten Radweg geht es vom Bahnhof Geislingen aus zusammen mit Teilnehmenden des ADFC Göppingen über Bad Ditzingenbach und dem Städtchen Wiesensteig zum Filsursprung, wo eine gemütliche Rast eingelegt wird. Von hier aus wird die imposant gelegene Ruine Reußenstein angefahren. Danach geht es wieder hinab ins Filstal und über Gosbach zurück nach Geislingen. (4 €, Mitgl. frei + Zugfahrt, Anm. bis zum Vortag erf.)

9:00 Bahnhof Ulm, Katrin Voß-Lubert, 0731-3799357, katrin.voss-lubert@adfc-ulm.de

So
11.8.
60 km

14.8. Mittwochsradeln, 9:30 Marktplatz Ulm

16.8. Freitagsradeln, 17:00 Marktplatz Ulm

Münsinger Alb Mit dem schwäbischen Alb bahnle fahren wir auf die Münsinger Alb nach Kohlsetten. Von dort aus abwärts durch das landschaftlich reizvolle Lautertal über Gundelfingen (Einkehr) nach Ehingen. (4 €, Mitglieder frei + Zugfahrt, Anmeldung bis zum Vortag erforderlich)

9:00 Bahnhof Ulm, Kai Kalinowski, 0176-23282547

So
18.8.
65 km
300 hm

Fr
26.7.
30 km
300 hm

MTB-Sonnenuntergangstour Mit dem Zug fahren wir nach Amstetten. Von dort aus Ri. Öden- turm und weiter abwärts nach Geislingen. Dann zum Albrauf (tolle Ausblicke), wo wir über Stock und Stein eine Runde drehen. Rückfahrt ca. 21:30 Uhr ab Geislingen. Die Tour ist auch bei großer Hitze, da oft im Wald, gut machbar. Eine gute Beherrschung des MTBs wird vorausgesetzt! (2 €, Mitgl. frei + Zugfahrt, Anm. bis Vortag erforderlich)

17:00 Bahnhof Ulm, Kai Kalinowski, 0176-23282547

So
28.7.
50 km
1000 hm

Kempten - Pfarralpe Mit dem Zug nach Kempten, von dort aus über schöne Wege und Straßen zur Wachters Alpe (Rast), wo wir das Allgäu-panorama genießen. An den Niedersont- hofener Seen vorbei und mit stetigem Blick auf die Alpen auf und ab nach Zaumberg. Weiter auf dem schönen Höhenweg bis zur Pfarralpe (Brotzeit). Der Aufenthalt am Alpsee lässt die Tour ausklingen. Badesachen nicht vergessen. Die

Tour findet nur bei gutem Bergwetter statt. (4 €, Mitgl. frei + Zugfahrt, Anmeldung bis Vortag erf.)

9:00 Bahnhof Ulm, Kai Kalinowski, 0176-23282547



REYHLE

ZWEIRAD-CENTER

Öffnungszeiten
Montag-Freitag: 9-19 Uhr
Samstag: 9-16 Uhr

Lichtensteinstraße 2
89160 Dornstadt
+49 7348 9673232
info@radsport-reyhle.de

radsport-reyhle.de



21.8. Mittwochsradeln, 9:30 Marktplatz Ulm

23.8. Freitagsradeln, 17:00 Marktplatz Ulm

So
25.8.
100 km
500 hm



Memmingen - Allgäu - Lindau

Von Memmingen radeln wir durchs schwäbische Allgäu bis zum Bodensee. Durch das wunderschöne Allgäu mit seiner herrlichen Natur erreichen wir über Leutkirch zunächst das schöne Isny. Weiter geht es nach Wangen mit seiner sehenswerten Altstadt. Von dort ist es dann nicht mehr weit bis Lindau. (4 €, Mitglieder frei + Zugfahrt, Anmeldung bis zum Vortag erforderlich)

8:00 *Bahnhof Ulm, Werner Ries, 0174-3850523*

28.8. Mittwochsradeln, 9:30 Marktplatz Ulm

30.8. Freitagsradeln, 17:00 Marktplatz Ulm

So
1.9.
90 km
800 hm



Plochingen-Siebenmühlental-Ludwigsburg

Auf dieser Tour umradeln wir Stuttgart. Zuerst geht es am Neckarradweg bis Nürtingen. Danach fahren wir das Aichtal hoch zum Siebenmühlental. Nach dessen Durchquerung geht es weiter zum Bärensee mit Bärenschlösschen und über Schloss Solitude zum Endpunkt Ludwigsburg. (4 €, Mitgl. frei + Zugfahrt, Anm. erforderlich)

7:40 *Bahnhof Ulm, Werner Ries, 0174-3850523*

4.9. Mittwochsradeln, 9:30 Marktplatz Ulm

6.9. Freitagsradeln, 17:00 Marktplatz Ulm

So
8.9.
59 km
450 hm



Hübscher Stein Wir radeln die Tour 5 des Alb-Donau-Kreises. Eine etwas sportliche Tour durch schönste Landschaft. Bitte ein Vesper mitbringen, es wird nicht eingekehrt. Eigene Anfahrt zum Treffpunkt mit Rad oder Zug. (4 €, Mitglieder frei, Anmeldung bis zum Vortag erforderlich, max. 12 TN).

10:15 *Bahnhof Amstetten, Peter Beckmann, 0151-72820125, peter.beckmann@adfc-ulm.de*

11.9. Mittwochsradeln, 9:30 Marktplatz Ulm

13.9. Freitagsradeln, 17:00 Marktplatz Ulm

So
15.9.
100 km
1050 hm



Alter Postweg, Lonetal, Brenztal

Auf verkehrsarmen Straßen und Wegen erradeln wir die herrliche Landschaft der Schwäbischen Alb. (4 €, Mitglieder frei)

9:00 *Uhr Marktplatz, Klaus Größler, 0160-8143194, klaus.groessler@adfc-neu-ulm.de*

18.9. Mittwochsradeln,

9:30 Marktplatz Ulm

20.9. Freitagsradeln,

17:00 Marktplatz Ulm

Geislingen - Bad Urach - Plochingen

Von Geislingen geht es auf dem Albtäler-Radweg über Bad Überkingen und Bad Ditzingen zum Filsursprung. Über Wiesensteig erreichen wir Bad Urach mit seiner Altstadt. Nach einer Mittagspause radeln wir weiter über Kirchheim/Teck bis Plochingen, wo wir wieder in den Zug einsteigen.

(4 €, Mitgl. frei + Zugfahrt, Anm. erforderlich)

7:40 *Bahnhof Ulm, Werner Ries, 0174-3850523*

25.9. Mittwochsradeln, 9:30 Marktplatz Ulm

27.9. Freitagsradeln, 17:00 Marktplatz Ulm



So
22.9.
95 km
700 hm



RIESE & MÜLLER

alles dabei -
im Alltag oder auf großer Fahrt

Heckgepäckträger bis 65 kg
Frontgepäckträger
Bosch-Motor
DualBattery



Zeitblomstr. 31
89073 Ulm
T. 0731-15 975 34
radladen-ulm.de

 **radladen**
am karlsplatz

So
29.9.
100 km
570 hm



Zwischen Iller und Donau Iller, Weihung und Illerkanal begleiten uns nach Altenstadt. Illereichen, Roggenburger Weiher und Weißenhorn garnieren den Rückweg. Durch das Bibertal erreichen wir die Donau, der wir dann bis Ulm folgen. (4 €, Mitglieder frei)
9:00 Uhr Marktplatz, Klaus Größler,
0160-8143194, klaus.groessler@adfc-neu-ulm.de

2.10. Mittwochsradeln, 9:30 Marktplatz Ulm

4.10. Freitagsradeln, 14:00 Marktplatz Ulm

So
6.10.
50 km



Herbstliche Wälder Die Farben der herbstlichen Wälder rund um Ulm mit mehreren Foto-stops. Ein Picknick ist vorgesehen, eine Einkehr möglich.
11:00 Uhr Marktplatz Ulm, Peter Beckmann,
0151-72820125, peter.beckmann@adfc-ulm.de

9.10. Mittwochsradeln, 9:30 Marktplatz Ulm

11.10. Freitagsradeln, 14:00 Marktplatz Ulm

So
13.10.
75 km
600 hm



Auf die Zwiefalter Alb Ab dem Riedlinger Bahnhof radeln wir nach Zwiefalten und Wimsen, wo der Aufstieg auf die Alb in einer Bilderbuchlandschaft nach Kettenacker beginnt. Von dort geht es zurück nach Zwiefalten (Café-Besuch) und weiter über Wimsen und das Große Lautertal nach Munderkingen. Bitte Vesper mitbringen, max. 10 TN (4 €, Mitgl. frei + Zugfahrt, Anmeldung bis zum Vortag erforderlich)

8:45 Bahnhof Ulm, Kai Kalinowski, 0176-23282547



16.10. Mittwochsradeln, 9:30 Marktplatz Ulm

18.10. Freitagsradeln, 14:00 Marktplatz Ulm

Kempten - Nesselwang - Immenstadt

Von Kempten aus radeln wir aufwärts durch den Kemptener Wald nach Seeg. Von dort geht's weiter nach Nesselwang. Durchs herrliche Allgäu kommen wir zum höchsten Punkt auf über 1.000 m. Nun hinab über Sonthofen zu unserem Ziel Immenstadt. (Alternative ohne Seeg: 55 km 450 hm). (4 €, Mitgl. frei + Zugfahrt, Anm. erforderlich)
8:00 Bahnhof Ulm, Werner Ries, 0174-3850523

So
20.10.
80 km
900 hm



23.10. Mittwochsradeln, 9:30 Marktplatz Ulm

25.10. Freitagsradeln, 14:00 Marktplatz Ulm

30.10. Mittwochsradeln, 9:30 Marktplatz Ulm

01.11. Freitagsradeln, 14:00 Marktplatz Ulm

06.11. Mittwochsradeln, 9:30 Marktplatz Ulm

08.11. Freitagsradeln, 14:00 Marktplatz Ulm

MTB-Tour Weinberge Esslingen Mit der Bahn nach Esslingen. Von dort aus quer durch die hügeligen, wunderschönen Weinberge, die im Sonnenlicht leuchten. Wenn möglich gibt es eine Einkehr in einer Besenwirtschaft. Auf dieser **gemütlichen Tour** erleben wir Südtirol-Feeling. **Keine Trails**, meist Asphalt, jedoch einige Steigungen, max. 8 TN, für Pedelecs (MTB) geeignet. Die Tour findet nur bei sonnigem Wetter statt. Alternativtour vorbehalten.

(4 €, Mitgl. frei + Zugfahrt, Anm. bis 8.11. erforderlich)
9:45 Bahnhof Ulm, Kai Kalinowski, 0176-23282547

So
10.11.
35 km
800 hm



sachkundig
freundlich
engagiert



**Mieterverein
Ulm/ Neu-Ulm e.V.**
im Deutschen Mieterbund
gegründet 1920

Fischergasse 15
89073 Ulm

Tele.: 07 31/ 6 27 62
Fax: 07 31/ 61 01 19

www.mieterverein-ulm.de
info@mieterverein-ulm.de

**Rechtsberatung
in allen
Mietangelegenheiten**



Wo kaufe ich mein neues e-Bike?

Natürlich beim Experten.



Vereinbaren Sie gerne eine Probefahrt.

≡ **e-motion** ≡
TECHNOLOGIES

e-motion e-Bike Welt Ulm
Heinrich-Hammer-Strasse 14
89155 Erbach

Tel.: 07305 - 93 47 150

Mail: ulm@emotion-technologies.de

Service



E-Bike Ladestationen

Strom für unterwegs: In der Region gibt es z.Zt. rund 40 Ladestationen mit sicheren, abschließbaren Techniken. Auskunft geben die Tourismus-Seiten der Landkreise.



NU | Landkreis Neu-Ulm

www.landkreis-neu-ulm-tourismus.de/e-bike-ladestationen/



www.tourismus.alb-donau-kreis.de/thema/e-bike/



albdonaukreis
Geopark Schwäbische Alb





BikeStation-Ulm

Wer Hilfe braucht bei der Reparatur des eigenen Drahtesel oder ein günstiges, gebrauchtes Fahrrad sucht sowie gut erhaltene, gebrauchte aber noch fahrbare Räder zur weiteren Verwendung im ökologischen Stoffkreislauf spenden möchte, kann sich gerne an die BikeStation-Ulm wenden. Die „Freie Radwerkstatt für Alle“ ist zweimal wöchentlich geöffnet: Dienstags von 17 bis 20 Uhr und freitags von 14 bis 17 Uhr. Die radaffinen, ehrenamtlichen Reparateure nutzen einen Garagenraum der Stadt Ulm als Werkstatt, Ersatzteillager und Showroom für kostengünstige Gebrauchträder. Es können auch Räder gewaschen werden.

Aufgrund des zunehmenden Radfahrbooms und der steigenden Nachfrage nach Reparaturleistungen fürs Rad haben wir viel zu tun. Was wir allerdings nicht leisten können und wollen, ist ein "professioneller Service" fürs Rad oder Serviceleistungen nach Termin. Dafür sind die Fahrradläden in Ulm und der Region zuständig.

Die ehrenamtliche Reparaturinitiative BikeStation-Ulm sieht sich als logische Ergänzung zum Reparatur-Café Ulm (S. 21).

*Wolfgang Matheis, ADFC KV Ulm/Alb-Donau,
Kordinator der BikeStation-Ulm*

**Magirusstraße 17 (Hinterhof der Gemeinschaftsunterkunft), 89077 Ulm, Di 17-20 Uhr und Fr 14-17 Uhr
Info: freie-fahrrad-werkstatt-ulm@web.de**

Fahrrad-Reparatursäulen

Mal eben unterwegs den Reifen aufpumpen, Schrauben nachziehen oder die Schaltung einstellen? Für solche Fälle sind die Reparatursäulen gedacht, die an immer mehr Standorten aufgestellt werden. Ausgestattet mit verschiedenen Schraubendrehern, Reifenhebern, Luftpumpen etc. leisten sie bei kleineren Reparaturen wertvolle Dienste.

Standorte in Ulm, Neu-Ulm und Umgebung (ohne Anspruch auf Vollständigkeit):

Ulm - Sattlergasse, hinter der Sparkasse

Ulm - Willy-Brandt-Platz neben Gebäude Münchner Straße 2

Ulm - Söflinger Str. Ecke Enderlegasse

Ulm - Haltestelle Martin-Luther-Kirche (kleine Ehinger Anlage)

Ulm - Mobilitätsstation Eselsberg, Eselsbergsteige/Sebastian-Kneipp-Weg

Ulm - Haltestelle Multscherschule (Mähringer Weg)

Ulm - Universität zwischen Gebäude N22 und N23 (Durchfahrt Uni-Süd-Chirurgie)

Neu-Ulm - Kasernstraße 54, Platz vor dem Familienzentrum

Ehingen-Berg - Parkplatz der Brauerei/Wirtschaft Berg



Fahrradverleih i.d. Region

Hier können Sie in der Region Ulm/Neu-Ulm derzeit Fahrräder ausleihen (ohne Anspruch auf Vollständigkeit).

Bikes World Illertissen (www.bikesworld.de/verleih/)
City-E-Bikes und E-MTBs (ab 29 € p.T.)

Fahrrad eBike Weiss Holzheim (Anzeige S. 50)
Versch. Typen von Pedelecs
(32 € 1. Tag, weitere Tage 19 €)

Mobilitätsstation Eselsberg
Sebastian-Kneipp-Weg 91,
(www.swu.de/privatkunden/produkte-leistungen/mobilitaet/swu2go/), 2 E-Lastenbikes (Foto)
(ab 2,50 € p. 1/2 Std.)

Mobilitätszentrum Münsingen (Tel. 7381-9319510)
Pedelecs und E-MTBs (ab 28 € p.T.)

Radshop Ehingen
(Tel. 07391-7819642), Pedelecs und E-MTBs (ab 30 € p.T.)

Stadt Weißenhorn (alltagsradler@weissenhorn.de)
Elektro-Familienrad (10 €/Woche)





Team ADFC Infoladen

Das ehrenamtliche Team unseres Infoladens in der Radgasse 8 in Ulm ist regelmäßig – mit Ausnahme der Ferien – **dienstags von 15 bis 18 Uhr und donnerstags von 14 bis 17 Uhr** vor Ort. Dienstags werden auf Anfrage Räder codiert.

Norbert Schulz, Andrea Engel-Benz, Ulrike Schaz und Robert Burkhardt (Foto v.l.n.r.) stehen als Ansprechpartner:innen für Fragen rund um das Thema Rad zur Verfügung. Von Fragen zur ADFC-Mitgliedschaft bis hin zu Tipps für Ausflüge in der Region. Im Infoladen liegen viele aktuelle Prospekte und Radkarten aus, die meist kostenlos ausgegeben werden.

Also einfach hereinspaziert im Infoladen. Das ehrenamtliche Team freut sich auf Euren Besuch!

Andrea Engel-Benz, ADFC KV Ulm/Alb-Donau



Egal ob **Ferierabendtour oder Wochenendausflug** – die ortskundigen ADFC TourGuides führen Sie zu spannenden, oft unbekannteren Orten in Ihrer Region, bringen Sie mit anderen Radbegeisterten zusammen und haben für kleine Pannas das passende Werkzeug dabei.



Sorglos und entspannt mit dem Rad unterwegs – geführt von den zertifizierten TourGuides des ADFC. Eine Auswahl von Touren gibt es auf: touren-termine.adfc.de



Sicheres Fahrradparken

Ihr Rad können Sie u.a. hier sicher abstellen:

radhaus Deutschhaus (im Parkhaus) Bahnhof Ulm, Ecke Deutschhausgasse 15, Fahrradparkhaus mit 66 Plätzen, durchgehend geöffnet, Einzelkarte 1,50 €, Woche 7,50 €

radhaus am Rathaus, Ulm, Neue Str. 80 (Zugang Vestgasse), 10 abschließbare Fahrradgaragen mit Parkautomat, 2 Std. 2 €, 4 Std. 4 €, 10 Std. 6 €, 24 Std. 8 €

radhaus Dichterviertel Ulm, Schillerstr. 36 (Bahnhofsteg), 5 Fahrradgaragen (60 € Jahresmiete) Team FahrRad, 0731-161-6616, fahrrad@ulm.de

Ulm, Haltestelle Donaustadion (Friedrichsaustraße) 9 Fahrradgaragen (60 € Jahresmiete), Team FahrRad (s.o.)

Bahnhaltepunkt Ulm-Donautal (Ecke Benzstraße) 17 Fahrradgaragen (60 € Jahresmiete) Team FahrRad (s.o.)

Bahnhof Blaustein

4 Fahrradboxen mit Ladevorrichtung (10 € Monatsmiete), Stadt Blaustein, 07304-802-220



Bahnhof Ehingen

10 Fahrradboxen (5 € Monatsmiete) Stadt Ehingen, 07391-503-360



Bahnhof Erbach

8 Fahrradboxen (5 € Monatsmiete) Stadt Erbach, 07305-9676-39, baiz@erbach-donau.de

Bahnhof Illertissen

20 Fahrradboxen (8 € Monatsmiete, 80 € Jahresmiete) Stadt Illertissen, 07303-172-14, schrade@illertissen.de

Bahnhof Laupheim Stadt

8 Fahrradboxen, teils mit Ladevorrichtung (ab 1 €/Tag, 5 €/Woche, 12 €/Monat, 80 €/Jahr), www.bikeandridebox.de

Bahnhof Laupheim West

20 Fahrradboxen, teils mit Ladevorrichtung (ab 1 €/Tag, 5 €/Woche, 12 €/Monat, 80 €/Jahr), www.bikeandridebox.de

Bahnhof Merklingen

12 Fahrradboxen, davon 6 mit Ladevorrichtung (ab 1 €/Tag, 4 €/Woche), www.bikeandridebox.de

Bahnhof Nersingen

5 Fahrradboxen (65 € Jahresmiete, mit eigenem Schloss), ADFC Neu-Ulm, 0731-602-3888, kontakt@adfc-ulm.de

Bahnhof Weißenhorn

8 Fahrradboxen (10 € Monatsmiete), Stadt Weißenhorn, 07309-84-404, bauamt@weissenhorn.de



NEU-ULM

Riesige Fahrrad- und E-Bike Auswahl!



Borsigstr. 15, in der Opti-Wohnwelt
boc24.de/neu-ulm

Verantwortlich: BIKE & OUTDOOR COMPANY GmbH & Co. KG, Friedrich-Ebert-Damm 111c, 22047 Hamburg.

Wichtige Adressen für Radler

ADFC Ulm/Alb-Donau & Neu-Ulm

Radgasse 8, 89073 Ulm,
Tel. 0731-602-3888, www.adfc-ulm.de

ADFC Landesverband BW

Tel. 0711-5047-9410, bw.adfc.de



ADFC Landesverband Bayern

Tel. 089-9090025-0, bayern.adfc.de

ADFC Bundesgeschäftsstelle

Tel. 030-2091498-0, www.adfc.de

ADFC Pannenhilfe-Hotline (für Mitglieder)

Tel. 0221-8277-9422



aktivmobil BW (Fachportal zur Rad- und Fußverkehrsförderung) www.aktivmobil-bw.de

Alb-Donau-Kreis Tourismus

www.tourismus.alb-donau-kreis.de, Tel. 0731-185-1451

Deutsche Bahn (Reisen mit Bahn u. Fahrrad)

www.bahn.de/fahrrad, DB-Service Nummer Tel. 030-2970

DING (Donau-Iller-Nahverkehrsverbund-GmbH)

www.ding.eu, Wilhelmstr. 22, 89073 Ulm, Tel. 0731-9625252

Geoportal Neu-Ulm (Stadt & Landkreis, Radwegenetz)

www.gisserver.de/neuulm

Landkreis Neu-Ulm, Mobilität u. Radverkehr

www.landkreis-nu.de/radverkehr, Tel. 0731-7040-41110

Radroutenplaner Baden-Württemberg

www.radroutenplaner-bw.de

Radroutenplaner Bayern

www.radroutenplaner-bayern.de

Stadt Neu-Ulm, Scherbentelefon

Tel. 0731-7050-6666, sauberes.neuulm@neu-ulm.de

Stadt Ulm, Team FahrRad, www.ulm.de/fahrrad

Tel. 0731-161-6810, EBU-Scherbenhotline 0731-166-3675

Tourist Information Ulm/Neu-Ulm, Münsterplatz 50

www.tourismus.ulm.de, Tel. 0731-161-2830

Name

Vorname Geburtsjahr

Straße, Hausnummer

PLZ, Ort

Telefon (freiwillig) Beruf (freiwillig)

E-Mail (freiwillig)

Ja, ich trete dem ADFC bei. Als Mitglied erhalte ich kostenlos die Zeitschrift Radwelt und genieße viele weitere Vorteile, siehe www.adfc.de/vorteile.

Einzelmitglied (Jahresbeitrag)

- ab 27 Jahre (66 €) 23-26 Jahre (33 €)
- Jugendmitglied 7-22 Jahre (16 €)
Mein*e Erziehungsberechtigte*r ist mit meinem ADFC-Beitritt einverstanden.

Name des*der Erziehungsberechtigten (Vor- und Nachname)

Familien-/Haushaltsmitgliedschaft (Jahresbeitrag)

- ab 27 Jahre (78 €) 23-26 Jahre (33 €)

Familien-/Haushaltsmitglieder:

Name, Vorname Geburtsjahr

Name, Vorname Geburtsjahr

Name, Vorname Geburtsjahr

Zusätzliche jährliche Spende: €

Ich erteile dem ADFC ein SEPA-Lastschriftmandat bis auf Widerruf:
Gläubiger-Identifikationsnummer: DE36ADF00000266847
Mandats-Referenz: teilt Ihnen der ADFC separat mit

Ich ermächtige den ADFC, Zahlungen von meinem Konto mittels Lastschrift einzuziehen. Zugleich weise ich mein Kreditinstitut an, die vom ADFC auf mein Konto gezogenen Lastschriften einzulösen. Für die Vorabinformation über den Zahlungseinzug wird eine verkürzte Frist von mindestens fünf Kalendertagen vor Fälligkeit vereinbart. Hinweis: Ich kann innerhalb von acht Wochen, beginnend mit dem Belastungsdatum, die Erstattung des belasteten Betrages verlangen. Es gelten dabei die mit meinem Kreditinstitut vereinbarten Bedingungen.

Kontoinhaber*in

D E
IBAN

BIC (nur bei ausländischen Bankverbindungen)

Datum, Ort, Unterschrift (für SEPA-Lastschriftmandat)

Schicken Sie mir bitte eine Rechnung.

Datum, Unterschrift (bei Jugendmitgliedern unter 18 Jahren des*der Erziehungsberechtigten)

Bitte einschicken an ADFC e. V., Postfach 10 77 47, 28077 Bremen
oder per E-Mail an mitglieder@adfc.de.
Sie können auch online Mitglied werden unter: www.adfc.de/mitglied-werden.
Dort finden Sie auch den Link zu unserer Datenschutzerklärung.



Anzeigenübersicht

2rad Kohl	31	Fahrrad eBike Weiss	50
ADFC Infoladen	4	KlappRad Ulm	71
ADFC Mitglied werden ...	8	Landkreis Neu-Ulm	52
ADFC Pannenhilfe plus	14	Lucky Bike	38
Alb-Donau-Kreis	42	Mieterverein	58
Albtäler	49	Pedaleur	2
Berg Brauerei	72	rad+sport Liebl	26
bett+bike	11	Radladen am Karlsplatz	57
Bikecenter-alb	44	Radsport Reyhle	54
Bike Station Blaubeuren	16	Schlössle	29
B.O.C.	66	Seeberger	24
e-motion	60	Sparkasse Ulm	35
engagiert in ulm	19	VR-Bank Neu-Ulm	13

Bildnachweis

Für die Bereitstellung der Fotos bedanken wir uns bei: Dominic Bartl, Peter Beckmann, Lisa Buntz, Thomas Dombeck, Klaus Größler, Kai Kalinowski, Wolfgang Matheis, Werner Ries, Thomas Rißel, Norbert Schulz, der Stadt und dem Landkreis Neu-Ulm, Katrin Voß-Lubert sowie allen ADFC-Tourenleiter:innen, die ihr Bildmaterial für unser Archiv zur Verfügung stellen, dem ADFC Bilderservice sowie pixabay.com.

Impressum

V.i.S.d.P.: K. Voß-Lubert, ADFC Ulm/Alb-Donau/Neu-Ulm
Layout: ecosite, Thomas Dombeck, www.ecosite.de
Druck: Druck und Medien Zipperlen, www.zipperlen.de
Auflage: 6.000 Stück

Gedruckt auf enviro@ahead 100 % Recyclingpapier



Spendenkonto Sparkasse Ulm
IBAN: DE28 6305 0000 0000 0226 48
BIC: SOLADES1ULM

Fahrradhändler i.d. Region

Bikecenter-alb (Inh. Mike Gerber)

Gottlieb-Daimler-Str. 3, 89150 Laichingen,
Tel. 07333-805330, www.bikecenter-alb.com

Bike Station Blaubeuren (GF Detlev Meyer)

Karlstr. 66, 89143 Blaubeuren, Tel. 07344-922707,
www.bikestation-blautopf.de

B.O.C. Bike & Outdoor Company

Borsigstr. 15, 89231 Neu-Ulm, Tel. 0731-94028240, boc24.de

Fahrrad eBike Weiss (Inh. Otto Weiß)

Bürgergasse 4, 89291 Holzheim,
Tel. 07302-6868, www.ebikes-ulm.de

Radsport Reyhle (Inh. Andreas Reyhle)

Lichtensteinstraße 2, 89160 Dornstadt,
Tel. 07348-9673232, www.radsport-reyhle.de

Rad + Sport Liebl GmbH & Co. KG

Berliner Str. 22, 89250 Senden, Tel. 07307-7979,
www.radsport-liebl.de

Radsport Scheck (Inh. Alexander Scheck)

Am Wall 8, 89155 Erbach, Tel. 07305-4872,
www.radsport-scheck.de

ADFC Fördermitglieder

Fahrrad eBike Weiss (Inh. Otto Weiß)

Bürgergasse 4, 89291 Holzheim, www.ebikes-ulm.de

GVV Dietenheim

Königstraße 63, 89165 Dietenheim, www.dietenheim.de

KlappRad Ulm (Inh. Andreas Heiss)

Walfischgasse 16, 89073 Ulm, www.klappradulm.de

Landkreis Neu-Ulm

Kantstraße 8, 89231 Neu-Ulm, www.landkreis.neu-ulm.de

Stadt Illertissen

Hauptstraße 4, 89257 Illertissen, www.illertissen.de

Stadt Vöhringen

Hettstedter Platz 1, 89269 Vöhringen, www.voehringen.de

Tretbar (Inh. Sebastian Wurster)

Spielbergstr. 12, 89233 Neu-Ulm/Pfuhl, www.tretbar.net

VG Altenstadt

Hindenburgstr. 1, 89281 Altenstadt, www.altenstadt-vg.de

Zweirad Schmid'e (Inh. Sascha Schmid)

Turmstr. 40, 89231 Neu-Ulm, zweiradschmide.de

KlappRad

... Freude am Falten



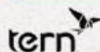
DIE NEUE WELT DER NACHHALTIGEN MOBILITÄT
NUR 300 METER ENTFERNT VOM ULMER MÜNSTER

**KLAPPRAD IST IHR SPEZIALIST
RUND UM DAS FALTRAD, LASTENRAD,
FALT-PEDELEC UND DAS
PASSENDE ZUBEHÖR**

BEI UNS ERHALTEN SIE UMFASSENDE BERATUNG ZU ALLEN FALT-/CARGOBIKE THEMEN:
KINDERTRANSPORT AUF LASTENRÄDERN / GEPÄCK- UND TRANSPORTLÖSUNGEN
WARTUNG UND PFLEGE IHRES FALTENRADES

Mehr Platz fürs Rad und Reparaturen auch für nicht faltbare Räder.

Montag ist Ruhetag (gerne aber nach Vereinbarung)
Dienstag bis Freitag : 10:00-16:00
Samstag 10:00-14:00



WALFISCHGASSE 16
89073 ULM



0731-55212721

INFO@KLAPPRADULM.DE
WWW.KLAPPRADULM.DE

Ein Stück
Schwäbische
Alb!

WIRTSCHAUS

SEIT 1466



Berg

BERG BIER TOUR

2 TAGE - 115 KM - 877 HM



Infos zur
Berg Bier-Tour

BERG BRAUEREI ULRICH ZIMMERMANN
www.bergbier.de